

# SENATO DELLA REPUBBLICA

————— XIV LEGISLATURA —————

**N. 1827**  
**TAB. 13**  
**Annesso 20**

## **DISEGNO DI LEGGE**

**presentato dal Ministro dell'economia e delle finanze**

**(TREMONTI)**

*(V. Stampato Camera n. 3201)*

*approvato dalla Camera dei deputati l'11 novembre 2002*

*Trasmesso dal Presidente della Camera dei deputati alla Presidenza  
il 13 novembre 2002*

**Bilancio di previsione dello Stato per l'anno finanziario 2003  
e bilancio pluriennale per il triennio 2003-2005**

## **TABELLA n. 13**

**Stato di previsione del Ministero delle politiche agricole e forestali  
per l'anno finanziario 2003**

—————  
**ANNESSO N. 20**  
—————

**CONTO CONSUNTIVO**

**ISTITUTO SPERIMENTALE  
PER LA MECCANIZZAZIONE AGRICOLA – ROMA**

**ESERCIZIO FINANZIARIO 2001**

**TABELLA N. 13**

**Stato di previsione del Ministero delle politiche agricole e forestali  
per l'anno finanziario 2003**

---

**ANNESSO N. 20**

---

**CONTO CONSUNTIVO**

**ISTITUTO SPERIMENTALE  
PER LA MECCANIZZAZIONE AGRICOLA – ROMA**

**ESERCIZIO FINANZIARIO 2001**



I.R.S. A. MECCANIZZAZIONE AGRICOLA - MONTEROTONDO S. (TOR MARCINA) PARTE II  
**RENDICONTO FINANZIARIO DELL'ESERCIZIO 2001**  
**ENTRATE**

CAPITOLO	GESTIONE DEI RESIDUI ATTIVI				GESTIONE DI CASSA				TOTALE DEI RESIDUI ATTIVI AL TERMINE DELL'ESERCIZIO			
	RESIDUI ALL'INIZIO DELL'ESERCIZIO	RISCOSSI	RICHIESTI DA RISCOUTERE	TOTALI	VARIAZIONI		PREVISORI	RISCOSSIONI		DIFFERENZE RISPETTO ALLE PREVISIONI		
					IN +	IN -				IN +	IN -	
CODICE	13	14	15 (16-14)	16 (14+15)	17 (16-13)	18 (13-16)	19	20	21 (20-19)	22 (19-20)	23 (9+15)	
TIT. 2												
203010							1.271.473,480	1.271.473,480			109.500.000	109.500.000
20301F							1.400.000.000	1.400.000.000			84.150.000	84.150.000
203020	201.250.000	91.750.000	109.500.000	201.250.000			201.250.000	91.750.000			19.800.000	19.800.000
203021	201.960.000	117.810.000	84.150.000	201.960.000			201.960.000	117.810.000			120.000.000	120.000.000
203022	19.800.000		19.800.000	19.800.000			19.800.000				416.520	416.520
203023	120.000.000		120.000.000	120.000.000			120.000.000				34.650.000	34.650.000
203026							106.837.500	106.837.500			12.375.000	12.375.000
20302F	106.837.500	106.420.980	416.520	106.837.500			106.837.500	106.420.980			33.250.000	33.250.000
20302K							24.750.000	12.375.000			10.147.500	10.147.500
20302L	24.750.000	12.375.000	12.375.000	24.750.000			24.750.000	12.375.000			6.175.000	6.175.000
20302M							39.425.000	72.675.000			118.750.000	118.750.000
20302N							37.295.280	47.442.780			20.295.000	20.295.000
20302S							867.240.000	867.240.000			5.445.000	5.445.000
20302T	118.750.000		118.750.000	118.750.000			118.750.000				128.250.000	128.250.000
20302U							10.147.500				608.834.020	608.834.020
20302V							10.890.000	5.445.000			15.000.000	15.000.000
20302Y							128.250.000				57.000.000	57.000.000
Tot. Cat. 3	793.347.500	328.355.980	464.991.520	793.347.500			4.592.718.760	4.027.292.240	43.397.500		2.116.064.300	2.116.064.300
204010	15.000.000		15.000.000	15.000.000			15.000.000				15.000.000	15.000.000
204015	57.000.000		57.000.000	57.000.000			57.000.000				57.000.000	57.000.000



I.R.S. A. MECCANIZZAZIONE AGRICOLA - MONTEROTONDO S. (TOR MANCINA) **PARTE II**  
**RENDICONTO FINANZIARIO DELL'ESERCIZIO 2001**  
**ENTRATE**

CAPITOLO CODICE	G E S T I O R E D E I R E G I O U A T T I V I				G E S T I O N E D I C A S S A				TOTALE DEI RESIDUI ATTIVI AL TERMINE DELL'ESERCIZIO		
	RESIDUI ALL'INIZIO DELL'ESERCIZIO	RISCOSSI	RIMASTI DA RISCONTARE	TOTALI	V A R I A Z I O N I		PREVISIONI	RISCOSSIONI		D I F F E R E N Z E R I S P E T T O A L L E P R E V I S I O N I	
					III +	III -				III +	III -
13	14	15 (13-14)	16 (14+15)	17 (15-13)	18 (13-16)	19	20	21 (20-19)	22 (19-20)	23 (19+15)	
204017	350.000.000	70.000.000	280.000.000	350.000.000		350.000.000	70.000.000		280.000.000	280.000.000	
20401A	50.000.000		50.000.000	50.000.000		50.000.000			50.000.000	50.000.000	
20401B	15.000.000	15.000.000		15.000.000		72.000.000	72.000.000			38.000.000	
20401E	21.000.000	21.000.000		21.000.000		47.908.345	47.908.345			165.891.655	
20401I						22.800.000	22.800.000		3.600.000	15.200.000	
20401R	36.000.000	32.400.000	3.600.000	36.000.000		36.000.000	32.400.000			3.600.000	
Tot. Cat. 4	544.000.000	138.400.000	405.600.000	544.000.000		650.708.345	245.108.345		405.600.000	624.691.655	
206010	48.000.000	24.000.000	24.000.000	48.000.000		48.000.000	24.000.000		24.000.000	38.400.000	
206013	45.252.401		45.252.401	45.252.401		45.252.401			45.252.401	45.252.401	
206019	190.000.000	114.000.000	35.799.965	149.799.965	40.200.035	190.000.000	114.000.000		76.000.000	35.799.965	
20601C	19.000.000	9.000.000	19.000.000	19.000.000		19.000.000		9.000.000	19.000.000	19.000.000	
20601D	18.000.000		9.000.000	18.000.000		18.000.000			9.000.000	9.000.000	
20601H	11.520.000		11.520.000	11.520.000		11.520.000			11.520.000	11.520.000	
20601X						35.640.000	35.640.000			53.460.000	
20601Z						30.000.000	5.972.000		24.008.000	24.008.000	
Tot. Cat. 6	331.772.401	147.000.000	144.572.366	291.572.366	40.200.035	397.412.401	188.632.000		209.780.401	238.440.366	
TOT. III. 2	1.669.119.901	613.755.980	1.015.163.886	1.628.919.866	40.200.035	5.640.839.506	4.451.022.585	43.397.500	1.223.214.621	2.977.196.321	
III. 3											
307010						49.647.948	44.908.520		4.739.428		
307030	10.000.000			19.235.910	10.000.000	10.000.000			10.000.000		
307034	19.236.790	19.235.910		19.235.910	880	211.636.790	139.634.688		71.802.102	78.524.512	
Tot. Cat. 7	29.236.790	19.235.910		19.235.910	10.000.000	271.094.658	184.543.208		86.541.450	78.584.512	

I.R.S.A. MECCANIZZAZIONE AGRICOLA - MONTEROTONDO S. (TOR MANCINA)  
**RENDICONTO FINANZIARIO DELL'ESERCIZIO 2001** PARTE I  
**ENTRATE**

CODICE	DESCRIZIONE	G E S T I O N E D I C O M P E T E N Z A										DIFFERENZE RISPETTO ALLE PREVISIONI				
		P R E V I S I O N I			S O M M E A C C E R T A T E			P R E V I S I O N I		R I S P E T T O A L L E P R E V I S I O N I		IN -				
		INIZIALI	V A R I A Z I O N I		DEFINITIVE	RISCOSSE	RIMASTE DA RISCOUERE	TOTALI ACCERTATI	IN +	IN -						
			IN AUMENTO	IN DIMINUZIONE							7 (4+5-6)	8	9 (10-8)	10 (8+9)	11 (10-7)	12 (7-10)
308010	- Affitto immobili	3.856.320	56.560		3.912.880	3.912.880				3.912.880						
308030	- Interessi attivi su mutui, depositi e conti correnti	500.000			500.000	218.803				218.803						281.197
	- Totale Categoria 8 -	4.356.320	56.560		4.412.880	4.131.683				4.131.683						281.197
309010	- Poste correttive e compensative di spese correnti															
309010	- Recupero e rimborsi diversi	7.000.000	28.692.004		35.692.004	37.453.766				12.735					1.774.497	
309014	- RECUPERO E RIMBORSI DIVERSI		1.281.640		1.281.640	1.281.640										
30901C	- Recupero e rimborsi diversi (Regione Basilicata)															
30901C	- RECUPERO E RIMBORSI DIVERSI															
309020	- Indennizzi di assicurazione															
	- Totale Categoria 9 -	7.000.000	29.973.644		36.973.644	38.893.691				12.735					1.932.782	
310010	- Entrate non classificabili in altre voci															
	- Entrate non classificabili															
	- TOTALE TITOLO 3 -	121.356.320	161.878.072		283.234.392	208.332.672				78.597.247					6.716.072	5.020.545
411010	- Entrate per alienazione di beni patrimoniali e riscossioni di crediti															
411010	- Alienazione terreni															
412010	- Alienazione di irrobilizzazioni tecniche															
412010	- Alienazione beni nobili, arredi e macchine d'ufficio															
412030	- Alienazione macchine e attrezzature agricole															
412040	- Alienazione automezzi															
414010	- Riscossione di crediti															
414010	- Prelevamenti di depositi bancari															
414020	- Prelevamento da depositi vincolati per liquidazioni e indennità di anzianità oppure copassicurazione															
414030	- Ritiro di depositi a cauzione presso terzi															





I. R. S. A. MECCANIZZAZIONE AGRICOLA - MONTEROTONDO S. (TOR MANCINA)  
**RENDICONTO FINANZIARIO DELL'ESERCIZIO 2001**      **PARTE I**  
**ENTRATE**

CODICE	DESCRIZIONE	PREVISIONI					SOMME ACCERTATE			DIFFERENZE RISPETTO ALLE PREVISIONI	
		INIZIALI	VARIAZIONI		DEFINITIVE	RISCOSSE	RIPASIE DA RISCOUERE	TOTALI ACCERTATI	III +	III -	
			IN AUMENTO	IN DIMINUZIONE							
		4	5 (7-4)	6 (4-7)	7 (4+5-6)	8	9 (10-8)	10 (8+9)	11 (10-7)	12 (7-10)	
414050	- Rimborsi di anticipazioni alle gestioni autonome										
414060	- Estinzione del C/C vincolato al deposito liquidazione indennità di anzianità										
TITOLO 5	- Entrate derivanti da trasferimenti in conto capitale										
Cat. 15	- Trasferimenti dello Stato										
515010	- Finanziamenti MAF per spese in conto capitale		66.500.000		66.500.000		66.500.000	66.500.000			
51501H	- finanziamenti MIPA (carro freno)										
515015	- FINANZIAMENTI MIPA PER SPESE IN CONTO CAPITALE (SIPRE)		9.132.552.000		9.132.552.000	2.861.020.800	6.271.531.200	9.132.552.000			
	- Totale Categoria 15 -		9.199.052.000		9.199.052.000	2.861.020.800	6.338.031.200	9.199.052.000			
TITOLO 7	- Partite di giro		9.199.052.000		9.199.052.000	2.861.020.800	6.338.031.200	9.199.052.000			
Cat. 22	- Entrate aventi natura di partite di giro										
722010	- Ritenute erariali	120.000.000	40.000.000		160.000.000	176.552.513	11.374.508	187.927.021	27.927.021		
72201P	- Ritenute erariali (C.R.A.)		180.000.000		180.000.000	110.270.848	3.152	110.274.000			69.726.000
722020	- Ritenute previdenziali ed assistenziali		30.000.000		95.000.000	88.678.967	256.491	88.935.458			6.064.542
72202P	- Ritenute prev.li e ass.li (C.R.A.)	65.000.000	50.000.000		50.000.000	9.924.830		9.924.830			40.075.170
722040	- Trattenute per conto terzi										
722050	- Depositi cauzionali da terzi										
722050	- Recupero anticipazione fondo economico	6.000.000	10.000.000		6.000.000		6.000.000	6.000.000			8.000.000
72206P	- Recupero anticipazione fondo economato (C.R.A.)				10.000.000		2.000.000	2.000.000			
722070	- Recupero anticipazione sezioni operative periferic										
722090	- Partite in conto sospesi	12.000.000	5.000.000		17.000.000	249.858.113	71.449.307	320.507.420	303.507.420		8.875.004
72209P	- PARTITE IN CONTO SOSPESI C.R.A.				60.000.000	47.791.663	3.333.333	51.124.996			
	- Totale Categoria 22 -	203.000.000	375.000.000		578.000.000	682.076.934	94.616.791	776.693.725	331.434.441		132.740.716
	- TOTALE	203.000.000	375.000.000		578.000.000	682.076.934	94.616.791	776.693.725	331.434.441		132.740.716

I.R.S.A. MECCANIZZAZIONE AGRICOLA - MONTEROTONDO S. (TOR MANGINA)  
**RENDICONTO FINANZIARIO DELL'ESERCIZIO 2001**      **PARTE II**  
**ENTRATE**

CAPITOLO CODICE	G E S T I O N E  D E I  R E S I D U I  A T T I V I				G E S T I O N E  D I  C A S S A				TOTALE DEI RESIDUI ATTIVI AL TERMINE DELL'ESERCIZIO	
	RESTUI ALL'INIZIO DELL'ESERCIZIO	RISCOSSI	RIMASTI DA RISCUOTERE	TOTALI	V A R I A Z I O N I		RISCOSSIONI	D I F F E R E N Z E R I S P E T T O  A L L E P R E V I S I O N I		
					III +	III -		III +		III -
13	14	15 (16-14)	16 (14+15)	17 (16-13)	18 (13-16)	19	20	21 (20-19)	22 (19-20)	23 (9+15)
414050										
414060										
TIT. 5										
515010	41.292.830		41.292.830	41.292.830		41.292.830			41.292.830	41.292.830
51501H						33.250.000			33.250.000	66.500.000
51501S						3.653.020.800	2.861.020.800		792.000.000	6.271.531.300
Tot. Cat. 15	41.292.830		41.292.830	41.292.830		3.727.563.630	2.861.020.800		866.542.830	6.379.324.030
TOT. TIT. 5	41.292.830		41.292.830	41.292.830		3.727.563.630	2.861.020.800		866.542.830	6.379.324.030
TIT. 7										
722010	342.733	342.400		342.400	333	160.342.733	176.894.913	16.552.180		11.374.508
72201P						180.000.000	110.270.648		69.728.152	3.152
722020				684.763		95.684.763	88.678.967		7.005.796	941.254
72202P						50.000.000	9.924.830		40.075.170	
722040										
722050										
722060	2.000.000	2.000.000		2.000.000		8.060.000	2.000.000		6.060.000	6.060.000
72206P						10.000.000			10.000.000	2.000.000
722070										
722070	1.146.000		1.146.000	1.146.000		18.146.000	248.858.113	230.712.113	12.208.337	72.775.507
722090										
72209P						60.000.000	47.791.683			3.393.333
Tot. Cat. 22	4.173.496	2.342.400	1.830.763	4.173.463	333	582.173.496	684.419.334	247.264.273	145.018.455	96.447.554
TOT. TIT. 7	4.173.496	2.342.400	1.830.763	4.173.463	333	582.173.496	684.419.334	247.264.273	145.018.455	96.447.554



I.R.S. A. MECCANIZZAZIONE AGRICOLA - MONTEROTONDO S. (TOR MARCIANA) PARTE II  
**RENDICONTO FINANZIARIO DELL'ESERCIZIO 2001**  
**ENTRATE**

CAPITOLO  CODICE	G E S T I O N E D E I R E S I D U I A T T I V I										G E S T I O N E D I C A S S A				- TOTALE DEI RESIDUI ATTIVI AL TERMINE DELL'ESERCIZIO
	RESIDUI ALL'INIZIO DELL'ESERCIZIO	RISCOSSI	RIMASTI DA RISCUOTERE	TOTALI	V A R I A Z I O N I		PREVISIONI	RISCOSSIONI	D I F F E R E N Z E R I S P E T T O A L L E P R E V I S I O N I		22 (19-20)	23 (9+15)			
					14	15 (16-14)			16 (14+15)	17 (16-13)			18 (13-16)	19	
RIEP. TITOLI															
- TITOLO 2 -	1.659.419.901	613.755.980	1.015.163.886	1.639.919.866	40.200.035	5.640.839.506	4.461.022.585	43.397.500	1.223.214.421	2.977.196.321					
- TITOLO 3 -	34.397.493	23.335.810	1.062.803	24.398.613	10.000.880	317.633.825	231.668.482	857.244	86.822.647	79.660.050					
- TITOLO 5 -	41.292.830		41.292.830	41.292.830		3.727.563.630	2.861.020.800		866.542.830	6.379.324.030					
- TITOLO 7 -	4.173.496	2.342.400	1.830.743	4.173.163	333	582.173.496	684.419.334	247.264.293	145.018.455	96.447.554					
TOTALE GENER.	1.748.985.720	639.434.190	1.059.350.282	1.658.784.672	50.201.248	10.248.210.517	8.238.131.201	291.519.037	2.321.598.353	9.532.627.955					

I.R.S. A. MECCANIZZAZIONE AGRICOLA - MONTEROTONDO S. (TOR MANCINA)  
**RENDICONTO FINANZIARIO DELL'ESERCIZIO 2001**      **PARTE I**  
**SPESE**

CODICE	DESCRIZIONE	CAPITOLI						SOMME IMPEGNATE			DIFFERENZE	
		PREVISIONI		DEFINITIVE	PAGATE	RIMASTE DA PAGARE	TOTALI IMPEGNI	IN +	IN -	RISPETTO ALLE PREVISIONI		
		INITIALI	IN AUMENTO IN DIMINUZIONE							8	9 (10-8)	11 (10-7)
		4	5 (7-4)	6 (4-7)	7 (4+5-6)	8	9 (10-8)	10 (8+9)	11 (10-7)	12 (7-10)		
	<b>TITOLO 1 - SPESE CORRENTI</b>											
	<b>Cat. 1 - SPESE ORGANI ENTE</b>											
101010	- Compensi al presidente	65.000.000	22.501.903		87.501.903	87.001.912		87.001.912		499.991		
10101P	- Compensi al Presidente (C.R.A.)		215.000.000	60.000.000	135.000.000	134.694.439		134.694.439		305.561		
101020	- compensi ai componenti il consiglio di Amministr.											
10102P	- Compensi ai componenti il Consiglio di am.ne (C.R.A.)		175.000.000		175.000.000	174.375.000		174.375.000		625.000		
101030	- Compensi ai componenti il Collegio Revisori Conti	9.100.000			9.100.000	3.266.250		3.266.250		5.833.750		
10103P	- Compensi ai componenti il Collegio dei Revisori dei conti (C.R.A.)		103.000.000		103.000.000	91.217.478		91.217.478		11.782.522		
101050	- Indennità e rimborso spese trasporto niss.Org.Isti funzionali	6.000.000	1.000.000		7.000.000	5.465.275	1.532.400	6.997.675		2.325		
10105P	- Indennità e rimborso spese di trasporto per niss. agli organi istituzionali (C.R.A.) - Totale Categoria 1 -	80.100.000	571.501.903	90.000.000	561.601.903	30.820.354	21.000	30.841.354		14.158.645		
	<b>Cat. 2 - oneri per il personale in attività di servizio</b>											
102010	- Stipendi ed altri assegni fissi al personale irpiegato	39.000.000	1.500.000		39.500.000	38.966.521		38.966.521		533.479		
102011	- stipendi al pers. impiegato (Pianta Officinali)	31.000.000		7.000.000	24.000.000	5.517.003		5.517.003		18.482.997		
102013	- stipendi e assegni fissi al personale impiegato (Acquacultura)		13.000.000		13.000.000	8.727.374		8.727.374		4.272.626		
102014	- stipendi ed assegni fissi al personale irpieg.		9.500.000		9.500.000					9.500.000		
102017	- Stip. e ass. fissi al pers. imp. (ARSA)	11.000.000		657.066	10.342.934	10.342.934		10.342.934		46.493		
102019	- Stip.ed assegni fissi al pers. irpieg. (PDR)	43.000.000	10.700.000	2.500.000	43.200.000	49.153.307		49.153.307		10.672		
10201A	- Stipendi e assegni fissi impiegati 'Reg. Sicilia'	14.000.000			14.000.000	16.489.325		16.489.325		12.000.000		
10201B	- STIPENDI ED ALTRI ASSEGNI FISCALERIFORMALE IMP. (PRAL) BIOMASSE		12.000.000		12.000.000	26.832.262		26.832.262		54.667.735		
10201E	- Stipendi assegni fissi al pers. impiegato (Regione Lazio)	67.000.000	14.500.000		81.500.000					2.700.000		
10201I	- STIPENDI ED ALTRI ASSEGNI AL PERSONALE IMPIEG. (PRAL) FORESTALE		2.700.000		2.700.000					2.700.000		
10201L	- Stipendi al personale imp. 'Liste varietali'	15.000.000		2.500.000	12.500.000	9.892.302		9.892.302		2.607.698		



- I.R.S.A. MECCANIZZAZIONE AGRICOLA - MONTEROTONDO S. (TOR MANCINA) - PARTE I  
**RENDICONTO FINANZIARIO DELL'ESERCIZIO 2001**  
**SPESE**

CODICE	DESCRIZIONE	CAPITOLI				GESTIONE DI SOMME IMPEGGATE				DIFFERENZE RISPETTO ALLE PREVISIONI	
		PREVISIONI		DEFINITIVE		PAGATE	RIMASTE DA PAGARE	TOTALI IMPEGGI	IR +	IR -	
		INIZIALI	VARIAZIONI IN AUMENTO	IN DIMINUIZIONE	7 (4+5-6)						8
		4	5 (7-4)	6 (4-7)	7 (4+5-6)	8	9 (10-8)	10 (8+9)	11 (10-7)	12 (7-10)	
10201M	- Stipendi al personale impiegatizio (Carro freno)		18.400.000		18.400.000	18.400.000	18.400.000	18.400.000			
10201P	- Stipendi e assegni fissi al personale impiegatizio (C.R.A.)		204.250.000		204.250.000	67.062.474	67.062.474	67.062.474		137.187.525	
10201R	- Stipendio al personale imp. "Zucchini"	10.000.000	500.664		10.500.664	11.172.693	11.172.693	11.172.693	672.029		
10201S	- stipendi ed altri assegni fissi personale impiegatizio (SIPRE)		440.000.000	30.000.000	410.000.000	170.080.449	170.080.449	170.080.449		239.919.551	
10201T	- stipendi ed altri assegni fissi al personale trattore forestale	42.000.000	5.551.500		47.551.500	47.551.500	47.551.500	47.551.500		43.000.000	
10201X	- stipendi ed altri assegni fissi al personale impiegatizio (agronicoltura)		43.000.000		43.000.000					47.808.816	
10201Y	- STIPENDI ED ALTRI ASSEGNI FISSI AL PERSONALE IMPIEGATIZIO (BANCO MOBILE)		52.500.000	500.000	52.000.000	4.191.184	4.191.184	4.191.184		13.254.720	
102020	- Stipendi ed altri assegni al personale operaio	290.000.000	66.045.917		356.045.917	342.791.197	342.791.197	342.791.197		922.041	
102021	- Stip. ed altri assegni al pers. op. (Pianta Off.)		7.000.000	500.000	6.500.000	5.577.959	5.577.959	5.577.959		48.203	
102022	- Stipendi e assegni al personale operaio PRISCA		4.783.426		4.783.426	4.735.223	4.735.223	4.735.223		2.221.545	
102023	- Stipendio e assegni fissi al personale operaio BIOMASSA		3.800.000		3.800.000	1.578.455	1.578.455	1.578.455		4.549.123	
102024	- Stipendi e assegni fissi al personale operaio Cert	28.000.000	21.684.945	4.631.151	45.233.784	40.684.661	40.684.661	40.684.661		1.100.000	
102029	- Stipendi ed altri assegni al personale operaio		4.910.140		4.910.140	4.910.140	4.910.140	4.910.140		549.276	
102028	- Stip. ed altri ass. al pers. operaio (PRAL) BIOMASSE		1.100.000		1.100.000					4.041.769	
102020	- Compensi per lavoro operai agricoli	4.800.000		780.606	6.019.194	6.019.194	6.019.194	6.019.194		1.450.722	
10202L	- STIPENDI ED ALTRI ASSEGNI AL PERSONALE OPERAIO		2.000.000		2.000.600	1.450.722	1.450.722	1.450.722		25.558.211	
10202S	- stipendi ed altri assegni al personale operaio (SIPRE)		30.000.000		30.000.000	25.958.211	25.958.211	25.958.211		6.390.503	
10202V	- STIPENDI AGLI OPERAI "AGRIUMI"	6.000.000	590.503		6.390.503	6.390.503	6.390.503	6.390.503		1.024.700	
10202Z	- STIPEIDI AL PERSONALE OPERAIO "ROBOT"	8.000.000			8.000.000	6.975.300	6.975.300	6.975.300		697.465	
102030	- Compensi per lavoro straordinario al personale imp legatizio	3.500.000	1.500.000		5.000.000	4.302.555	4.302.555	4.302.555		400.000	
102031	- Compensi per lavoro straordinario al pers. impiegatizio (Pianta Officinali)	400.000			400.000					237.052	
102034	- compenso x lavoro straordinario al personale impiegatizio		237.052		237.052					19.362	
102039	- Compensi lavoro straordinario impiegati	500.000	2.237.024	800.000	1.937.024	1.917.662	1.917.662	1.917.662			

I.R.S. A. MECCANIZZAZIONE AGRICOLA - MONTEROTONDO S. (TOR MANGINA)  
**RENDICONTO FINANZIARIO DELL'ESERCIZIO 2001**      **PARTE II**  
**SPESA**

CAPITOLO CODICE	GESTIONE DEI RESIDUI PASSIVI				GESTIONE DI CASSA				TOTALE DEI RESIDUI PASSIVI AL TERMINE DELL'ESERCIZIO	
	RESIDUI ALL'INIZIO DELL'ESERCIZIO	PAGATI	RIMASTI DA PAGARE	TOTALI	VARIAZIONI		PAGAMENTI	DIFFERENZE RISPETTO ALLE PREVISIONI		
					IN +	IN -		IN +		IN -
13	14	15 (16-14)	16 (14+15)	17 (16-13)	18 (13-16)	19	20	21 (20-19)	22 (19-20)	23 (9+15)
10201H						18.400.000	18.400.000			
10201P						204.250.000	67.062.474		137.187.526	
10201R						10.500.664	11.172.673	672.029		
10201S						182.000.000	170.080.449		17.919.551	
10201T						47.551.500	47.551.500			
10201X						2.350.000			2.350.000	
10201Y						4.700.000	4.191.184		508.816	
102020						356.045.917	342.791.177		13.254.720	
102021						6.500.000	5.577.959		922.041	
102022						4.783.426	4.735.223		48.203	
102023						3.800.000	1.578.455		2.221.545	
102024						45.233.764	40.684.661		4.549.123	
10202F						4.910.140	4.910.140			
10202B										
102030						6.019.194	6.019.194			
10203L						2.000.000	1.456.722		543.278	
10202S						30.000.000	25.556.211		4.041.789	
10202V						6.390.503	6.390.503			
10202Z						8.090.000	6.975.300		1.024.700	
102030						5.000.000	4.302.535		697.465	
102031						400.000			400.000	
102034						237.952			237.952	
102039						1.937.024	1.917.662		19.362	



I.R.S.A. MECCANIZZAZIONE AGRICOLA - MONTEROTONDO S. (TOR MANCINA)  
**RENDICONTO FINANZIARIO DELL'ESERCIZIO 2001**  
**SPESE**

PARTE I

CODICE	DESCRIZIONE	CAPITOLI										DIFFERENZE RISPETTO ALLE PREVISIONI	
		PREVISIONI		SOMME IMPEGHATE		SOMME IMPEGHATE		SOMME IMPEGHATE		SOMME IMPEGHATE		IR +	IR -
		INIZIALI	IR AUMENTO	DEFINITIVE	PAGATE	RIMASTE DA PAGARE	TOTALI IMPEGNI	IR +	IR -				
4	5 (7-4)	6 (4-7)	7 (4+5-6)	8	9 (10-8)	10 (8+9)	11 (10-7)	12 (7-10)					
10203B	COMPENSO PER LAVORO STRAORDINARIO (PRAL) BIONASSE	400.000			400.000								400.000
10203T	COMPENSI PER LAVORO STRAORD. AL PERS. IMPIEGATIZIO (PRAL) FORESTALE	300.000			300.000								300.000
10203L	Compensi per lavoro straord. al personale imp. "Liste varietali"	500.000		84.383	400.000		498.342				498.342		1.656
10203H	Compensi per lavoro straordinario al pers. imp. (Carro freno)		10.000.000		10.000.000		5.055.853				5.055.853		4.944.147
10203P	STRADORDINARIO IMPIEGATI						1.436.886				1.436.886		
10203R	Compensi per lavoro straord. person. imp. "zucchina"	1.000.000	436.886		1.436.886		1.436.886				1.436.886		
10203S	compensi per lavoro straordinario al pers. imp. (SIPRE)		8.000.000		8.000.000		3.663.060				3.663.060		4.336.940
10203T	COMPENSO PER LAVORO STRAORDINARIO IMP. (TF)		1.461.803		1.461.803		1.461.803				1.461.803		
10203Y	COMPENSO STRADORDINARIO AL PERS. IMPIEGATIZIO		500.000		500.000		415.285				415.285		84.715
102040	Compensi per lavoro straordinario al personale ope rato	18.500.000	4.234.120		22.734.120		22.560.914				22.560.914		173.206
102041	Compensi per lavoro straord. al pers. operato (Pianta Officinali)		500.000		500.000		146.376				146.376		353.624
102044	Compensi per lavoro straordinario al personale operato	3.000.000	4.753.750		7.753.750		2.578.355				2.578.355		5.175.395
10204L	COMPENSI PER LAVORO STRAORDINARIO AL PERS. OPERATO		500.000		500.000		500.000				500.000		
10204Z	COMPENSO LAVORO STRAORD. PERS. OP. "ROBOT"	1.500.000			1.500.000		27.401.445				27.401.445		1.500.000
102050	Indennità e rimborso spese di trasporto per nissio ni in territorio nazionale	17.500.000	12.000.000		29.500.000		763.275				28.164.720		1.335.280
102051	Indennità e rimborso spese di trasporto nissioni in territorio nazionale (Pianta Officinali)	10.000.000			10.000.000		5.928.665				1.601.880		2.449.455
102052	Indennità rimborso nissioni terr.naz.(CAMPRA)		2.500.000	259.565	2.240.435		2.240.435				2.240.435		
102053	Indennità e rimborso spese trasporto nissioni ter. nazionale Acquacoltura		3.453.872		3.453.872		366.845				1.233.520		2.225.352
102054	Indennità rimborso spese trasporto nissioni ter. nazionale Cert.	3.000.000	25.600.000		28.600.000		17.344.050				1.408.373		9.247.577
102055	Indennità rimborso spese nissioni territorio nazionale (Regione Campania)	6.000.000	3.000.000		9.000.000		635.940				728.470		8.271.530
102057	Ind. rimborso spese trasporto per nissioni in territorio nazionale (ARSIA)	10.000.000	10.657.066		20.657.066		6.339.320				1.513.860		12.803.876
102059	Indennità e rimborso spese di trasporto per nissio ni in territorio nazionale (POR)	42.000.000		34.375.900	7.624.100		7.571.305				7.571.305		52.795
10205A	Indennità rimborso niss.terr.naz. "Reg. Sicilia"	13.000.000		6.500.000	6.500.000		410.585				410.585		6.089.415

I.R.S.A. MECCANIZZAZIONE AGRICOLA - MONTEROTONDO S. (TOR MANCINA)  
**RENDICONTO FINANZIARIO DELL'ESERCIZIO 2001**  
**SPESE**

PARTE II

CAPITOLO	G E S T I O N E  D E I  R E S I D U I  P A S S I V I					G E S T I O N E  D I  C A S S A				TOTALE DEI RESIDUI PASSIVI AL TERMINE DELL'ESERCIZIO	
	RESIDUI ALL'INIZIO DELL'ESERCIZIO	PAGATI	RIMASTI DA PAGARE	V A R I A Z I O N I		PREVISIONI	PAGAMENTI	D I F F E R E N Z E R I S P E T T O  A L L E P R E V I S I O N I			
				TOTALI	III +			III -	III +		III -
CODICE	13	14	15 (14-14)	16 (14+15)	17 (14-13)	18 (13-16)	19	20	21 (20-19)	22 (19-20)	23 (9+15)
102038											
102031							500.000	498.342			1.658
10203L							315.617	315.617			
10203H							10.000.000	5.055.853			4.944.147
10203P							1.436.886	1.436.886			
10203R							4.000.000	3.663.060			336.940
10203S							1.461.803	1.461.803			
10203T							500.000	415.285			84.715
10203I							22.734.120	22.560.914			173.206
102040							500.000	166.376			333.624
102041							7.753.750	2.578.355			5.175.395
102044							500.000	500.000			
10204L							1.500.000				1.500.000
10204Z							30.053.870	27.965.315			2.078.555
102050	563.870	563.870		563.870	1.670		10.000.000	5.928.665			1.601.880
102051							2.240.435	2.240.435			
102052							3.468.872	366.845			3.092.027
102053							28.000.000	17.344.050			10.655.950
102054							9.000.000	635.940			1.408.373
102055							20.657.066	6.339.330			92.530
102057							7.825.085	7.772.230			14.317.736
102059	200.925	200.925		200.925			6.641.510	552.055			52.755
10205A	141.510	141.510		141.510							6.089.415



I.R.S. A. MECCANIZZAZIONE AGRICOLA - MONTEROTONDO S. (TOR MARCONIA)  
**RENDICONTO FINANZIARIO DELL'ESERCIZIO 2001** PARTE II  
**SPESE**

CAPITOLLO	G E S T I O N E D E I R E S I D U I P A S S I V I				G E S T I O N E D I C A S S A				TOTALE DEI RESIDUI PASSIVI AL TERMINE DELL'ESERCIZIO	
	RESIDUI ALL'INIZIO DELL'ESERCIZIO	PAGATI	RIMASTI DA PAGARE	TOTALI	V A R I A Z I O N I		PAGAMENTI	D I F F E R E N Z E R I S P E T T O A L L E P R E V I S I O N I		
					IN +	IN -		IN +		IN -
CODICE	13	14	15 (16-14)	16 (14+15)	17 (16-13)	18 (13-16)	20	21 (20-19)	22 (19-20)	23 (19+15)
102058							191.375		808.625	
10205C							5.690.110		2.142.650	2.142.650
10205D							5.112.115		740.516	
10205E							17.700.000		10.621.200	129.930
10205I							5.000.000		4.826.605	527.225
10205K							3.000.000		3.000.000	
10205H							3.940.002		2.165.802	278.040
10205P							23.000.000		12.395.021	274.600
10205Q							8.000.000		4.537.785	597.245
10205R							2.863.095			
10205S							20.000.000		17.321.025	2.071.610
10205T										
10205U							1.000.000			
10205X							10.000.000		1.373.185	1.158.245
10205Z							5.000.000		4.899.750	
102060	450.000		450.000	450.000			11.274.659		3.206.000	3.206.000
102061							6.000.000		6.000.000	
102062							1.130.481			
102063							4.500.000		4.500.000	
102065										
102067							4.000.000		4.000.000	
10206A							9.500.000		9.500.000	
10206E										





I.R.S. A. MECCANIZZAZIONE AGRICOLA - MONTEROTONDO S. (TOR MARCINA)  
**RENDICONTO FINANZIARIO DELL'ESERCIZIO 2001**      **PARTE I**  
**SPESE**

CODICE	DESCRIZIONE	CAPITOLO										DIFFERENZE RISPETTO ALLE PREVISIONI	
		PREVISIONI				SOMME IMPEGNATE			SOMME			RISPETTO ALLE PREVISIONI	
		INIZIALI	IN AUMENTO	IN DIMINUIZIONE	DEFINITIVE	PAGATE	REMANE DA PAGARE	TOTALI IMPEGNI	11 (10-7)	11 (10-7)	11 +	11 -	
		4	5 (7-4)	6 (4-7)	7 (4+5-6)	8	9 (10-8)	10 (8+9)	11 (10-7)	12 (7-10)			
10208Y	- ONERI PREV.LI ED ASSIST. A CARICO ENTE (BANCO MOBILE)		13.000.000		13.000.000	735.000	382.509	1.117.509		11.882.491			
10208Z	- ONERI PREV.LI E ASS.LI "ROBOT"	3.000.000			3.000.000		3.000.000	3.000.000					
102100	- Corsi per il personale e partecipazione alle spese per corsi indetti da istituzioni amministrative varie	3.000.000		3.000.000									
102105	- Corsi per il personale partecipabile spese per corsi indetti da istituzioni amministrative varie (SIPRE) - Totale Categoria 2 -	1.000.450.000	1.517.227.268	139.666.245	2.378.811.023	1.364.257.577	35.358.526	1.394.616.103	672.029	982.866.949			
	Cat. 4 - Spese per l'acquisto di beni di consumo e di servizi												
104020	- Spese per acqua gas energia elettrica	37.500.000		9.545.985	27.954.015	26.223.015	206.135	26.429.150		1.524.845			
104021	- Spese acqua, gas, energia elettr. (Pianta Officinali)	2.000.000			2.000.000	1.000.000		1.000.000		1.000.000			
104024	- Spese per acqua, gas, energia elettrica Cert.	1.000.000	39.703		1.039.703	1.039.703		1.039.703		2.000.000			
104025	- Spese acqua gas energia elettrica (Reg. Campania)	3.000.000			3.000.000	1.000.000		1.000.000		2.000.000			
104027	- Spese per acqua, gas, energia elet. (ARSIA)	5.000.000			5.000.000	5.000.000		5.000.000		1.500.000			
104029	- spese per acqua, gas, energia elettrica (PDH)	4.000.000			4.000.000	4.000.000		4.000.000		1.507.000			
10402B	- SPESE PER ACQUA, GAS, ENERGIA ELETTRICA (PRAL) BIORASSE		1.500.000		1.500.000					649.000			
10402D	- SPESE X ACQUA, GAS, ENERGIA ELETTRICA (DARNOHELE)		1.607.000		1.607.000					2.000.000			
10402E	- Spese per acqua, gas, energia elettrica (Reg. Lazio)	8.000.000		4.000.000	4.000.000	3.351.000		3.351.000		2.000.000			
10402K	- spese per acqua, gas, energia elettrica: (Canada)		2.000.000		2.000.000					2.000.000			
10402H	- spese per acqua, gas, energia elettrica (carro freno)		4.000.000	1.170.083	2.829.917	2.829.917		2.829.917		3.000.000			
10402F	- Spese x acqua, gas, energia elettrica (C.R.A.)		3.000.000		3.000.000					2.000.000			
104020	- spese per acqua, gas, energia elettrica (RI-SELV. ITALIA)		2.000.000		2.000.000					2.000.000			
10402R	- Spese x acqua, gas, energia elettrica "Zucchina"	2.009.000			2.009.000	2.000.000		2.000.000		54.037.675			
10402S	- spese per acqua, gas, energia elettrica (SIPRE)		80.000.000	20.000.000	60.000.000	5.563.379	348.946	5.912.325		4.000.000			
10402Y	- SPESE X ACQUA, GAS, ENERGIA ELETTRICA (BANCO MOBILE)		4.000.000		4.000.000					4.000.000			
104030	- Spese per il riscaldamento	51.000.000		15.000.000	36.000.000	28.838.000		28.838.000		7.152.000			







I. R. S. A. MECCANIZZAZIONE AGRICOLA - MONTEROTONDO S. (TOR MARCINA)  
**RENDICONTO FINANZIARIO DELL'ESERCIZIO 2001**  
**SPESE**

PARTE II

CAPITOLLO CODICE	G E S T I O N E  D E I  R E S I D U I  P A S S I V I										G E S T I O N E  D I  C A S S A			TOTALE DEI RESIDUI PASSIVI AL TERMINE DELL'ESERCIZIO
	RESIDUI ALL' INIZIO DELL'ESERCIZIO	PAGATI	RIMASTI DA PAGARE	TOTALI	V A R I A Z I O N I		PREVISIONI	PAGAMENTI	D I F F E R E N Z E R I S P E T T O  A L L E P R E V I S I O N I					
					13	14			15 (14-14)	16 (14+15)	17 (16-13)	18 (13-16)	IH +	
104034							1.500.000	20		22 (19-20)	1.500.000		23 (19+15)	
104039							7.473.720	7.473.720						
10403B							3.000.000	3.000.000						
10403E	3.000.000	3.000.000		3.000.000			1.500.000				1.500.000			
10403K							1.852.000	1.852.000						
10403L							5.078.083	5.078.083						
10403H							5.500.000				5.500.000			
10403P							40.000.000	486.063			39.313.937		18.976.800	
10403S														
10403U							1.000.000				1.000.000			
10403Y	2.222.400	2.222.400		2.222.400			16.823.880	13.857.300			2.966.580		1.309.616	
104040							920.000				920.000		919.200	
104044							28.000.000	11.760.000			16.240.000		2.400.000	
10404P							30.000.000				30.000.000			
10404S							40.000.000	37.950.131			2.049.869			
104050							2.000.000				2.000.000			
104053							1.000.000				1.000.000			
10405P							30.000.000				30.000.000			
10405S	6.084.800	6.084.800		6.084.800			25.492.100	22.656.000			2.836.100		2.407.000	
104060							4.400.000	4.025.320			374.680		116.000	
104061							1.342.000							
104062							1.342.000	1.342.000						
104064	157.300	157.300		157.300			2.157.300	749.300			1.408.000			

I.R.S.A. MECCANIZZAZIONE AGRICOLA - MONTEROTONDO S. (TOR MARCONIA)  
**RENDICONTO FINANZIARIO DELL'ESERCIZIO 2001**  
**SPESE**

PARTE I

CODICE	DESCRIZIONE	C A P I T O L O      G E S T I O N E      D I      C O N P E T E N Z A										DIFFERENZE RISPETTO ALLE PREVISIONI	
		PREVISIONI		SONNE IMPEGNATE			VARIAZIONI		SONNE IMPEGNATE		DIFFERENZE		
		INIZIALI	IN AUMENTO	IN DIMINUIZIONE	DEFINITIVE	PAGATE	RIMASTE DA PAGARE	TOTALI IMPEGNI	IR +	IR -			
4	5 (7-4)	6 (4-7)	7 (4+5-2)	8	9 (10-8)	10 (6+9)	11 (10-7)	12 (7-10)					
104069	- Spese postali, telegrafiche, telefoniche, spedizioni, svincoli ecc. (PDR)	4.000.000		2.373.000	3.627.000	2.050.000	1.577.000	3.627.000					
10406C	- Spese postali, telefoniche e spedizioni Contr. ALSIA	1.500.000			1.500.000	259.000	1.241.032	1.500.032	32				
10406D	- Spese postali telefoniche	1.000.000			1.000.000	464.000	527.000	991.000	9.000				
10406E	- Spese postali telegrafiche, telefoniche, spedizioni svincoli Regione Lazio	9.000.000		7.000.000	2.000.000	1.630.500	69.000	1.699.500	300.500				
10406I	- SPESE POSTALI, TELEFONICHE (PRAL) FORESTALE		1.000.000		1.000.000				1.000.000				
10406L	- Spese postali, telegrafiche e telefoniche 'Liste variabili'	2.000.000		1.852.000	148.000	148.000		148.000					
10406H	- Spese postali, telegrafiche telefoniche, spedizioni ecc... (Carro freno)		4.000.000	3.908.000	92.000	92.000		92.000					
10406P	- Spese postali, telegrafiche, telefoniche, spediz. (C.R.A.)		17.000.000		17.000.000	6.278.100	450.300	6.728.400	10.271.600				
10406Q	- Spese postali, telegrafiche, telefoniche, spedizioni (R1.SELV.ITALIA)		2.000.000		2.000.000	117.000		117.000	1.883.000				
10406S	- Spese postali, telegrafiche, telefoniche		83.000.000		83.000.000	1.886.000	129.000	2.015.000	80.985.000				
10406T	- Spese postali, telegrafiche, telefoniche, spedizioni, svincoli ecc. (Trattore Forestale)	500.000	51.000	29.000	522.000	522.000		522.000					
10406V	- SPESE TELEFONICHE E TELEGRAFICHE 'AGRUMI'	1.000.000			1.000.000	1.000.000		1.000.000					
10406Y	- SPESE POSTALI, TELEFONICHE E SPEDIZIONI SVINCOLI (BANCO MOBILE)	1.000.000	6.000.000		6.000.000				6.000.000				
10406Z	- SPESE POSTALI TELEFONICHE E SPEDIZ. ROBOT				1.000.000				1.000.000				
104070	- Spese per l'acquisto di pubblicazioni di frequente consultazione e per uso ufficio	3.000.000	776.256		3.776.256	968.225	293.925	1.262.150	2.514.102				
10407P	- Spese acquisto pubblicazioni di frequente consultazione e uso ufficio (C.R.A.)		3.000.000	1.000.000	2.000.000	150.000	645.000	815.000	1.165.500				
10407Y	- SPESE PER L'ACQUISTO DI PUBBLICAZIONI DI FREQUENTE CONSULTAZIONE E PER USO UFF. (BANCO MOBILE)		500.000		500.000				500.000				
104080	- Spese per stampa annuali, monografie, bollettini, e stratti, ecc.	4.500.000			4.500.000	829.800	1.005.520	1.826.320	2.673.680				
10408E	- Spese per stampa annuali, bollettini, monografie.		4.000.000		4.000.000				4.000.000				
10408F	- SPESE STAMPA ANNUALI E ESTRATTI (PROG. AGRICOLTURA)												
10408I	- SPESE PER STAMPA ANNUALI, BOLLETTINI, ESTRATTI (PRAL) FORESTALE		8.000.000		8.000.000				8.000.000				
10408P	- Spese stampa annuali, monografie, bollettini, estratti (C.R.A.)		2.000.000	2.000.000									
10408S	- Spese per stampa annuali, monografie, bollettini estratti ecc.		50.000.000		50.000.000				50.000.000				



I.R.S.A. MECCANIZZAZIONE AGRICOLA - MONTEROTONDO S. (TOR MANCINA)  
**RENDICONTO FINANZIARIO DELL'ESERCIZIO 2001**      **PARTE I**  
**SPESE**

CODICE	DESCRIZIONE	GESTIONE DI COMPETENZA										DIFFERENZE RISPETTO ALLE PREVISIONI				
		PREVISIONI			SOMME IMPEGNATE							IN +	IN -			
		INIZIALI	IN AUMENTO	IN DIMINUIZIONE	DEFINITIVE	PAGATE	RIMASTE DA PAGARE	TOTALI IMPEGNI								
4	5 (7-4)	6 (4-7)	7 (4+5-6)	8	9 (10-8)	10 (8+9)	11 (10-7)	12 (7-10)								
10408Z	- spese x stampa annali,monografie,bollettini, estratti	350.000			350.000				350.000			350.000				
104090	- Spese per l'acquisto di materiale di consumo economico	22.000.000	6.000.000		28.000.000			25.219.640	2.107.903		27.327.543					672.457
104092	- spese x l'acquisto di materiale di consumo economico (canapa)	2.377.695			2.377.695			2.377.695			2.377.695					
104093	- Spese acquisto materiale economato Acquacultura	541.128			541.128			48.000	72.000		120.000					421.128
104094	- Spese acquisto materiale uso economato Cert.	500.000	1.000.000		1.500.000			373.145			373.145					1.126.855
104095	- Spese fondo economato materiale di facile consumo (Reg. Campania)	266.895			266.895											266.895
104097	- Spese per l'acquisto di materiale di consumo economato (ARSIA)	1.000.000			1.000.000				1.000.000		1.000.000					
104099	- Spese per l'acquisto di materiale di consumo economato (PDR)	3.500.000			3.500.000			1.282.320			1.282.320					2.217.680
104098	- Spese per acquisto materiale per uso economato (PRAL) BIONASSE	1.000.000			1.000.000											1.000.000
10409C	- spese acquisto materiale economato 'Contr. ALSIA'	500.000		500.000												
10409D	- Spese per acquisto materiale economato	200.000			200.000											113.000
10409E	- Spese per l'acquisto di materiale di consumo economico Regione Lazio	2.000.000		163.080	1.836.920			1.506.000	124.600		1.630.600					206.320
10409P	- Spese acquisto materiale consumo economato (C.R.A.)	60.000.000			55.000.000			14.713.527	11.468.860		26.202.387					28.797.613
10409R	- Spese acquisto mat. economato 'Zucchina'	500.000		140.000	360.000			360.000			360.000					
10409S	- SPESE X ACQUISTO DI MATERIALE DI CONSUMO ECONOMATO (sipro)	1.000.000			10.000.000			255.160	953.636		1.208.820					8.771.180
10409V	- SPESE CONS. ECONOMATO 'AGRIUMI'	500.000			500.000											500.000
10409Y	- SPESE X ACQUISTO DI MATERIALE DI CONSUMO ECONOMATO (BANCO MOBILE)	29.000.000	13.500.000		38.666.955			28.595.955	7.273.372		35.869.327					4.000.000
10409Z	- SPESE ACQUISTO MATERIALE CONS. ECONOMATO ROBOT	10.000.000			10.000.000			802.400			802.400					9.197.600
104100	- Spese per l'acquisto di materiale di consumo di carattere tecnico	1.652.500			1.652.500			1.644.500			1.644.500					8.000
104101	- Spese per l'acquisto di materiale tecnico di facile consumo (Pianta Giffinali)	3.000.000			12.500.000			5.266.900			5.303.300					7.196.700
104102	- SPESE MATERIALE CONSUMO TECNICO (CANAPA)	1.000.000			2.000.000			420.000			1.935.360					64.640

I.R.S.A. MECCANIZZAZIONE AGRICOLA - MONTEROTONDO S. (TOR MANCINA)  
**RENDICONTO FINANZIARIO DELL'ESERCIZIO 2001**      **PARTE II**  
**SPESE**

CAPITOLO CODICE	G E S T I O N E  D E I  R E S I D U I  P A S S I V I					G E S T I O N E  D I  C A S S A			TOTALE DEI RESTIDUI PASSIVI AL TERMINE DELL'ESERCIZIO	
	RESIDUI ALL'INIZIO DELL'ESERCIZIO	PAGATI	RIMASTI DA PAGARE	TOTALI	V A R I A Z I O N I		PAGAMENTI	D I F F E R E N Z E R I S P E T T O  A L L E P R E V I S I O N I		
					IN +	IN -		IN +		IN -
13	14	15 (16-14)	16 (14+15)	17 (16-13)	18 (13-16)	19	20	21 (20-19)	22 (19-20)	23 (19+15)
10408Z						350.000			350.000	350.000
104090	6.128.310	4.812.620	1.315.690	6.128.310	594.500	34.128.310	30.032.280		4.096.030	3.423.593
104092						2.377.695	2.377.695			
104093						541.128	49.000		493.128	72.000
104094	148.320	148.320		148.320		1.448.320	521.445		1.126.855	
104095						266.895			266.895	
104097						1.000.000			1.000.000	1.000.000
104099						3.500.000	1.282.320		2.217.680	
104098						500.000			500.000	
10409C										
104090						200.000	15.000		185.000	72.000
10409E	519.600	519.600		519.600		2.356.520	2.035.600		320.920	124.600
10409P						55.000.000	14.713.527		40.286.473	11.463.860
10409R						360.000	360.000			
10409S						10.000.000	253.160		9.746.840	953.660
10409V										
10409Y						500.000			500.000	
10409Z						500.000			500.000	
104100	10.748.485	9.818.820	1.017.220	10.836.040	9.160	47.435.440	38.414.775		9.020.665	8.250.592
104101					76.715	10.000.000	802.400		9.197.600	
104102						1.652.500	1.644.500		8.000	
104104	2.633.500	2.633.500		2.633.500		15.133.500	7.900.400		7.233.100	35.400
104105						2.000.000	1.515.360		484.640	420.000



I.R.S. A. MECCANIZZAZIONE AGRICOLA - MONTEROTONDO S. (TOR MARCIARA)  
**RENDICONTO FINANZIARIO DELL'ESERCIZIO 2001**

PARTE II

CAPITOLO	G E S T I O N E  D E I  R E S I D U I  P A S S I V I					G E S T I O N E  D I  C A S S A				TOTALE DEI RESIDUI PASSIVI AL TERMINE DELL'ESERCIZIO	
	RESIDUI ALL'INIZIO DELL'ESERCIZIO	PAGATI	RIMASTI DA PAGARE	V A R I A Z I O N I		PREVISIONI	PAGAMENTI	D I F F E R E N Z E R I S P E T T O  A L L E P R E V I S I O N I			
				TOTALI	IN +			IN -	IN +		IN -
CODICE	13	14	15 (16-14)	16 (14+15)	17 (16-13)	18 (13-16)	19	20	21 (20-19)	22 (19-20)	23 (9+15)
104106	600.000	600.000		600.000			600.000	600.000		13.402.300	10.672.873
104107							14.000.000	597.700			
104109	727.500	727.500		727.500			11.118.150	11.351.350	233.200		
10410A							2.247.390	1.922.520		324.870	
10410B							500.000			500.000	
10410C							1.828.000	1.644.095		183.905	183.905
10410D							500.000	121.835		378.165	378.165
10410E	2.465.225	2.439.725		2.439.725		25.500	8.628.305	8.603.805		25.500	
10410F	643.250		643.250	643.250			643.250			643.250	643.250
10410I							4.000.000			4.000.000	
10410J							500.000			500.000	
10410K							2.000.000	679.750		1.320.250	1.320.250
10410L							4.800.000	2.005.940		1.994.160	1.800.000
10410M							1.500.000	541.320		958.680	25.000
10410N							20.000.000	5.762.862		14.237.138	25.951.193
10410S							2.500.000			2.500.000	
10410U							2.000.000	73.955		1.926.045	1.926.045
10410V							500.000			500.000	
10410Y							3.000.000	1.379.500		1.620.500	543.680
10410Z							60.205.352	57.310.282		2.895.070	1.872.385
104110	3.166.725	2.230.645	480.000	2.710.645	124.000	580.080	15.000.000	713.073		14.286.927	2.081.000
104111							7.000.000	7.000.000			
104112							21.855.590	15.112.739		6.742.851	727.300
104114	1.855.590	1.855.590		1.855.590							





I.R.S. A. MECCANIZZAZIONE AGRICOLA - MONTEROTONDO S. (TOR MARCINA)  
**RENDICONTO FINANZIARIO DELL'ESERCIZIO 2001**      PARTE II  
**SPESA**

CAPITOLO CODICE	G E S T I O N E  D E I  R E S I D U I  P A S S I V I				G E S T I O N E  D I  C A S S A			TOTALE DEI RESIDUI PASSIVI AL TERMINE AL TERMINE DELL'ESERCIZIO	
	RESIDUI ALL'INIZIO DELL'ESERCIZIO	PAGATI	RIMASTI DA PAGARE	TOTALI	V A R I A Z I O N I		P A G A M E N T I		D I F F E R E N Z E R I S P E T T O  A L L E P R E V I S I O N I
					IN +	IN -			
13	14	15 (16-14)	16 (14+15)	17 (16-13)	18 (13-16)	20	21 (20-19)	22 (19-20)	23 (19+15)
104117						106.085		3.656.151	1.080.000
104119	173.000	173.000		173.000		1.110.045		6.862.955	
10411A						175.015		2.624.985	
10411C						1.149.560		772.440	772.440
10411D						285.000		230.000	230.000
10411E						55.000		1.545.000	
10411K						2.160.000		1.340.000	1.953.517
10411H						5.000.000		1.065.210	
10411R						1.708.709		48.909	48.909
10411P						30.000.000		19.245.792	4.794.005
10411Q						9.000.000		8.567.000	31.000
10411S						50.000.000		47.439.200	14.133.843
10411U						1.500.000		1.500.000	
10411Y						1.000.000		1.000.000	
10411Z						3.450.000		3.073.320	1.681.950
104120	14.956.815	15.135.971		15.135.971	1.384.000	32.920.750		4.536.065	3.111.456
104121	5.720.000	5.720.000		5.720.000		5.720.000		7.000.000	
104124	959.000	957.000		957.000	2.000	1.867.000		72.000	
104125						2.920.000		2.920.000	1.020.000
104127						3.000.000		2.700.000	
104129	1.008.000	1.008.000		1.008.000		2.484.413		3.730.413	
104126	360.000	360.000		360.000		360.000			
104128									

PARTE I  
I.R.S. A. MECCANIZZAZIONE AGRICOLA - MONTEROTONDO S. (TOR MARCIANA)  
RENDICONTO FINANZIARIO DELL'ESERCIZIO 2001  
ESPESE

CODICE	DESCRIZIONE	GESSTIONE DI C O M P E T E N Z A											
		PREVISIONI			SOMME INPEGNATE			DIFFERENZE RISPETTO ALLE PREVISIONI					
		INIZIALI	IR AUHERTO	IR DIRIMUZIONE	DEFINITIVE	PAGATE	RIMASTE DA PAGARE	TOTALI IMPEGNI	IR +	IR -			
4	5 (7-4)	6 (4-7)	7 (4+5-6)	8	9 (10-8)	10 (8+9)	11 (10-7)	12 (7-10)					
10412E	- Manutenzione e riparazione mobili, macchine d'ufficio, attrezzature tecnica Regione Lazio	8.000.000	5.000.000	3.000.000	1.200.000	1.200.000	1.200.000		1.800.000				
10412K	- manutenz. riparaz. mobili, macchine ufficio, attrez. tecnico, calcolatori (canapa)	2.000.000	2.000.000	2.000.000	350.000	350.000	350.000		1.650.000				
10412L	- Manut. e riparaz. mobili, macchine uff., attrezzature "Liste Varietali"	2.000.000	24.000.000	4.600.000	19.400.000	774.000	774.000		19.400.000				
10412M	- manut. riparaz. mobili, macchine ufficio attrezzature tecniche	2.000.000	2.000.000	2.000.000	2.000.000				1.226.000				
10412P	- Manutenzione riparazione mobili, macchine ufficio, attrezzature tecnica ecc... (C.R.A.)	2.000.000	5.000.000	5.000.000	5.000.000				5.000.000				
10412Q	- manut. riparaz. mobili, macchine ufficio, attrezzature tecnica (RI-SELV. ITALIA)	2.000.000	2.000.000	2.000.000	140.000.000	7.532.460	54.047.960		85.952.040				
10412R	- Manut. riparaz. mobili, macchine uff. e attrez. "Zucchini"	2.000.000	140.000.000	2.000.000	3.000.000				3.000.000				
10412S	- manut. e riparaz. mobili, macchine ufficio, attrez. tecnico	2.000.000	3.000.000	3.000.000	3.000.000	240.000	240.000		3.260.000				
10412U	- MANUT. MOBILI MACCHINE UFFICIO, ATTREZZ. TECNICA CALCOLATORI (RI-SELV. ITALIA)	2.000.000	3.500.000	3.500.000	2.000.000				53.840				
10412Y	- MANUT. E RIPARAZ. MOBILI, MACCHINE UFFICIO, ATTREZZATURA TECNICA (BANCO MOBILE)	2.000.000	2.000.000	2.000.000	53.192.754	27.677.204	30.182.269		10.485				
10412Z	- manut. rip. mobili, macchine ufficio, attrezzature tecnica	67.000.000	36.807.246	2.000.000	2.000.000	96.695	1.327.495		672.505				
104130	- Manutenzione, riparazione ed adattamento locali e relativi impianti	2.000.000	2.000.000	2.000.000	2.000.000	1.230.800	1.327.495		2.000.000				
104134	- Manutenzione riparazione adattamento locali e impianti Cert.	2.000.000	2.000.000	2.000.000	2.000.000				11.451.300				
104135	- Manutenzione riparazione e adattamento locali e impianti (Reg. Campania)	2.000.000	25.000.000	5.000.000	23.000.000	11.548.700	11.548.700		2.430.31.703				
10413P	- Manutenzione riparazione e adattamento locali e relativi impianti (C.P.A.)	7.000.000	360.000.000	360.000.000	360.000.000	33.041.350	54.968.297		1.466.320				
10413S	- manutenzione, riparaz. ed adattamento locali e relativi impianti	15.000.000	1.500.000	10.000.000	3.931.680	602.000	4.533.680		5.600.000				
104140	- Spese per elaborazione dati	15.000.000	10.000.000	10.000.000	5.000.000				17.224.400				
104160	- Spese ed indennizzi a terzi per ricerche di lavoro torio e di campagna	6.500.000	20.000.000	1.000.000	2.775.600		2.775.600		371.542				
104169	- Spese ed indennizzi a terzi per ricerche di lavoro torio e di campagna (POM)	6.500.000	3.000.000	1.000.000	8.128.458		8.128.458		1.157.235				
10416S	- spianizzati a terzi per ricerche di laboratorio e di campagna	6.500.000	3.000.000	1.000.000	2.842.765		2.842.765		4.000.000				
104170	- Spese per l'attività divulgativa, scambi culturali e iscrizioni a società scientifiche	4.000.000	4.000.000	4.000.000	4.000.000								
104174	- Spese per l'attività divulgative, scambi culturali e iscrizioni a soc. scientifiche cert.	4.000.000	4.000.000	4.000.000	4.000.000								
10417E	- Spese per l'attività divulgativa scambi culturali, l.e iscrizioni a soc. scientifiche Reg. Lazio	4.000.000	4.000.000	4.000.000	4.000.000								

I.R.S.A. MECCANIZZAZIONE AGRICOLA - MONTEROTONDO S. (TOR MANCINA) PARTE II  
**RENDICONTO FINANZIARIO DELL'ESERCIZIO 2001**  
**SPESA**

CAPITOLO CODICE	G E S T I O N E  D E I  R E S I D U I  P A S S I V I					G E S T I O N E  D I  C A S S A				TOTALE DEI RESIDUI PASSIVI AL TERMINE DELL'ESERCIZIO
	RESIDUI ALL'INIZIO DELL'ESERCIZIO	PAGATI	RIMASTI DA PAGARE	V A R I A Z I O N I		PREVISIONI	PAGAMENTI	D I F F E R E N Z E R I S P E T T O  A L L E P R E V I S I O N I		
				IN +	IN -			IN +	IN -	
13	14	15 (16-14)	16 (14+15)	17 (16-13)	18 (13-16)	19	20	21 (20-19)	22 (19-20)	23 (19+15)
10412E	480.000				480.000	3.480.000	1.200.000		2.280.000	
10412E						1.000.000	350.000		650.000	
10412L						19.400.000			19.400.000	
10412H						2.000.000			2.000.000	774.000
10412P						2.500.000			2.500.000	
10412O										
10412R						50.000.000	7.532.480		42.467.520	46.515.480
10412S						1.500.000			1.500.000	
10412U						1.000.000	240.000		760.000	
10412Y						2.000.000			2.000.000	1.946.160
10412Z										
104130	27.377.249	26.349.689	2.129.560	2.916.000	1.814.000	57.570.003	54.026.873		3.543.110	4.634.625
104134	1.075.120	1.075.120				3.075.120	1.171.815		1.903.305	1.230.800
104135						2.000.000			2.000.000	
10413P						23.000.000	11.548.700		11.451.300	
10413S						50.000.000	23.926.937		24.073.063	33.041.380
104140										
104160	617.760	617.760				6.617.760	4.549.440		2.068.320	602.000
104169						5.000.000			5.000.000	
10416S						20.000.000	2.775.600		17.224.400	
104170	50.000	50.000				8.550.000	8.178.458		371.542	
104174						4.000.000	2.842.763		1.157.235	
10417E						4.000.000			4.000.000	

I.R.S. A. MECCANIZZAZIONE AGRICOLA - MONTEROTONDO S. (TOR. MANCINA) PARTE I  
**RENDICONTO FINANZIARIO DELL'ESERCIZIO 2001**  
**SPESE**

CODICE	DESCRIZIONE	CAPITOLI				GESTIONE				COMPENSA			DIFFERENZE RISPETTO ALLE PREVISIONI	
		INIZIALI	VARIAZIONI		DEFINITIVE	PAGATE	RIMASTE DA PAGARE	TOTALI IMPEGNI	11 (10-7)	12 (7-10)	IN -			
			IN AUMENTO	IN DIMINUZIONE							IN +	IN -		
		4	5 (7-4)	6 (4-7)	7 (4+5-6)	8	9 (10-8)	10 (8+9)						
10417P	- Spese attività divulgative, scambi culturali e iscrizioni a società scientifiche (C.P.A.)		33.000.000		33.000.000	10.000.000		10.000.000			23.000.000			
10417S	- spese per l'attività divulgativa, scambi culturali e iscrizioni a società scientifiche		70.000.000		70.000.000		19.840.000	19.840.000			50.140.000			
104180	- Corrispettivi per prestazioni professionali e per incarichi speciali	27.000.000	25.566.377	2.000.000	51.566.377	28.198.777	20.658.000	48.856.777			2.709.400			
104183	- Corrispettivi per prestaz. professionali e per incarichi speciali BDMASSA		15.745.344	15.501.344	264.000	264.000		264.000						
104184	- Corrispettivi prestazioni professionali e incarichi spec. Cert.		24.000.000		24.000.000	21.000.000	3.000.000	24.000.000						
104185	- Corrispettivi prestazioni professionali (Reg. Caupa nia)	23.000.000		4.200.000	19.800.000	5.250.000	13.250.000	18.500.000			300.000			
104189	- Corrispettivi per prestazioni professionale e incarichi speciali (POM)	38.000.000	41.570.000	5.500.000	74.070.000	59.119.965		59.119.965			14.950.035			
10418A	- Corrispettivi per prestazioni prof.	5.000.000			5.000.000						5.000.000			
10418B	- Corrispettivi per prestazioni professionali (PRAL) BDMASSE		10.000.000		10.000.000						10.000.000			
10418C	- Corrispettivi per prestazioni professionali Contr. ALSIA	5.000.000			5.000.000	5.000.000		5.000.000						
10418E	- Corrispettivi per prestazioni professionali Reg. Lazio	12.000.000			12.000.000	3.000.000	4.000.000	7.000.000			5.000.000			
10418F	- CORRISPETTIVI PRESTAZ. PROF. (PRCG.AGR(COLTURA)													
10418I	- CORRISPETTIVI PER PRESTAZIONI PROFESSIONALI E PER INCARICHI SPECIALI (PRAL) FORESTALE		6.000.000		6.000.000						6.000.000			
10418K	- Corrispettivi per prestazioni professionali e incarichi speciali (Canapa)		21.900.000		21.900.000		15.080.000	15.080.000			6.820.000			
10418M	- Corrispettivi per prestazioni professionali e per incarichi speciali		12.000.000		12.000.000						12.000.000			
10418L	- Corrispettivi per prestazioni professionali e per incarichi speciali (nutrizione piante)		4.800.000		4.800.000	4.800.000		4.800.000						
10418P	- Corrispettivi per prestazioni professionali (C.P.A.)		102.000.000	66.000.000	36.000.000	22.272.000	3.895.000	26.072.000			9.928.000			
104180	- Corrispettivi per prestazioni professionali, e incarichi speciali (RI.SELV.ITALIA)		23.000.000		23.000.000		10.000.000	10.000.000			13.000.000			
10418S	- Corrispettivi per prestazioni professionali e per incarichi speciali		250.000.000	22.000.000	230.000.000	18.900.000	69.825.000	88.725.000			149.275.000			
10418U	- CORRISPETTIVI PER PRESTAZIONI PROFESSIONALI E INCARICHI SOCIALI (RI.SLV. ITALIA)		2.000.000		8.000.000						8.000.000			
10418X	- CORRISPETTIVI PER PRESTAZIONI PROFESSIONALI E PER INCARICHI SPECIALI		18.000.000		19.000.000						18.000.000			
104190	- Spese per concorsi, funzionamento commissioni, conitati, ecc.	1.000.000		1.000.000	13.500.000	2.708.800	10.000.000	12.708.800			791.200			
104200	- Spese per accertamenti sanitari, cure, ricoveri, protesi, ecc.	14.000.000		500.000	13.500.000									

I.R.S. A. MECCANIZZAZIONE AGRICOLA - MONTEROTONDO S. (TOR MARCINA)  
**RENDICONTO FINANZIARIO DELL'ESERCIZIO 2001**  
**SPESE**

PARTE II

CAPITOLO CODICE	G E S T I O N E  D E I  R E S I D U I  P A S S I V I				G E S T I O N E  D I  C A S S A			TOTALE DEI RESIDUI PASSIVI AL TERMINE DELL'ESERCIZIO		
	RESIDUI ALL' INIZIO DELL'ESERCIZIO	PAGATI	RIMASTI DA PAGARE	TOTALI	V A R I A Z I O N I		P A G A M E N T I		D I F F E R E N Z E R I S P E T T O  A L L E P R E V I S I O N I	
					IN +	IN -				IN +
13	14	15 (16-14)	16 (14+15)	17 (16-13)	18 (13-16)	19	20	21 (20-19)	22 (19-20)	23 (19+15)
10417P						33.000.000	10.300.000		23.000.000	
10417S						10.000.000			10.000.000	19.840.000
104180	42.167.680	16.976.502	23.086.400	40.062.902	71.290	93.734.057	45.175.279		48.558.778	43.744.400
104183						244.000	244.000			
104184	9.034.500	6.233.748		6.233.748		33.034.500	27.233.748		5.800.752	3.000.000
104185	4.200.000		4.200.000	4.200.000		23.000.000	5.250.000		17.750.000	17.450.000
104187	11.000.000	5.000.000		5.000.000		85.070.000	64.119.965		20.950.035	
10418A						5.000.000			5.000.000	
10418B						5.000.000			5.000.000	
10418C						5.000.000	5.000.000			
10418E	3.800.000		3.800.000	3.800.000		15.800.000	3.000.000		12.800.000	7.800.000
10418F	3.000.000	3.000.000		3.000.000		3.000.000	3.000.000			
10418I						3.000.000			3.000.000	
10418K						10.950.000			10.950.000	15.060.000
10418F						12.000.000			12.000.000	
10418H						4.800.000	4.800.000			
10418F						36.000.000	22.272.000		13.728.000	3.800.000
104180						9.000.000			9.000.000	10.000.000
104185						238.000.000	18.900.000		219.100.000	69.825.000
104180						4.000.000			4.000.000	
10418X										
104190										
104200						13.500.000	2.768.800		10.791.200	10.900.000







I.R.S.A. MECCANIZZAZIONE AGRICOLA - MONTEROTONDO S. (TOR MARCINA)  
**RENDICONTO FINANZIARIO DELL'ESERCIZIO 2001**  
**SPESE**

CODICE	DESCRIZIONE	CAPITOLAZIONE										DIFFERENZE RISPETTO ALLE PREVISIONI	
		PREVISIONI				SONNE IMPEGHATE			TOTALI IMPEGNI			IR +	IR -
		INIZIALI	VARIAZIONI		DEFINITIVE	PASATE	RIMASTE DA PAGARE	TOTALI IMPEGNI					
4	IN AUMENTO	IN DIMINUIZIONE	7 (4+5-6)	8	9 (10-8)	10 (8+9)	11 (10-7)	12 (7-10)					
		5 (7-4)	6 (4-7)	7 (4+5-6)	8	9 (10-8)	10 (8+9)	11 (10-7)	12 (7-10)				
107030	- Spese commissioni bancari	7.500.000	5.171.301		12.671.301	355.046	12.000.000	12.355.046			316.255		
	Cat. B - Oneri tributari	7.500.000	5.171.301		12.671.301	355.046	12.000.000	12.355.046			316.255		
108010	- Imposte, tasse e tributi vari	108.000.000	28.265.480		136.265.480	135.209.257	248.441	135.457.698			807.782		
108011	- imposte e tasse e tributi vari (Piante Officinali)	3.000.000			3.000.000	469.000		469.000			2.531.000		
108013	- imposte, tasse e tributi vari (Acquacoltura)	1.730.000	841.344		2.571.344	1.890.000		1.890.000			681.344		
108014	- Imposte, tasse e tributi vari	4.500.000	15.337.199	11.927.500	8.909.699	2.367.000	6.542.699	8.909.699					
108015	- Imposte, tasse e tributi vari (IF)		296.890		296.890	204.000		204.000			92.890		
108017	- Imposte tasse e tributi vari (ERSTA)	1.000.000			1.000.000	701.000		701.000			299.000		
108019	- Imposte tasse e tributi vari (PDH)	3.800.000	3.747.164	1.647.164	5.900.000	5.822.000		5.822.000			78.000		
10801A	- Imposte, tasse e tributi vari "Reg. Sicilia"	1.200.000	200.000		1.400.000	1.388.000		1.388.000			12.000		
10801B	- IMPOSTE, TASSE E TRIBUTI VARI (PRAL) BIONASSE		1.200.000		1.200.000						1.200.000		
10801C	- Imposte, tasse e tributi vari (DM165/7240/98)		500.000		500.000	424.000	76.000	500.000					
10801D	- Imposte e tasse Lainburg	2.160.000		1.607.000	553.000	553.000		553.000					
10801E	- Imposte e tributi vari (Reg.Lazio)	6.500.000	1.500.000		8.000.000	2.393.000		2.393.000			5.607.000		
10801I	- IMPOSTE E TASSE E TRIBUTI VARI (PRAL) FORESTALE		300.000		300.000						300.000		
10801K	- imposte e tasse (Canapa)		2.100.000		2.100.000		62.000	62.000			2.038.000		
10801L	- Imposte e tasse "Liste varietali"	1.500.000			1.500.000	1.143.000		1.143.000			357.000		
10801H	- Imposte, tasse e tributi vari		1.600.000		1.600.000	1.571.000		1.571.000			29.000		
10801P	- Imposte, tasse e tributi vari (C.R.A.)		65.000.000	5.000.000	60.000.000	36.097.500		36.097.500			23.902.500		
10801Q	- IMPOSTE E TASSE		2.000.000		2.000.000	1.005.000		1.005.000			2.000.000		
10801R	- Imposte e tasse "Zucchina"	1.000.000	5.000		1.005.000	1.005.000		1.005.000					
10801S	- imposte, tasse e tributi vari		103.000.000	3.000.000	100.000.000	16.059.000	2.952.000	19.051.000			80.949.000		

I.R.S.A. MECCANIZZAZIONE AGRICOLA - MONTEROTONDO S. (TOR MANCINA)  
**RENDICONTO FINANZIARIO DELL'ESERCIZIO 2001** PARTE II  
**SPESE**

CAPITOLLO	GESTIONE DEI RESIDUI PASSIVI					GESTIONE DI CASSA				TOTALE DEI RESIDUI PASSIVI AL TERMINE DELL'ESERCIZIO	
	RESIDUI ALL'INIZIO DELL'ESERCIZIO	PAGATI	RIMASTI DA PAGARE	TOTALI	VARIAZIONI		PREVISIONI	PAGAMENTI	DIFFERENZE RISPETTO ALLE PREVISIONI		
					IN +	IN -			IN +		IN -
CODICE	13	14	15 (16-14)	16 (14+15)	17 (16-13)	18 (13-16)	17	20	21 (20-19)	22 (19-20)	23 (9+15)
107030	82.950	82.950		82.950			12.754.251	437.996		-12.316.255	12.000.000
Tot. Cat. 7	82.950	82.950		82.950			12.754.251	437.996		12.316.255	12.000.000
108010	479.600	479.600		479.600			136.745.080	135.688.857		1.056.223	248.441
108011							3.000.000	469.000		2.531.000	
108013							2.571.344	1.890.000		681.344	
108014							8.909.699	2.367.000		6.542.699	6.542.699
108015							296.890	204.000		92.890	
108017							1.000.000	701.000		299.000	
108019							5.900.000	5.822.000		78.000	
10801A							1.400.000	1.388.000		12.000	
10801B											
10801C							500.000	424.000		76.000	76.000
10801D							553.000	553.000			
10801E	423.000	423.000		423.000			8.423.000	2.816.000		5.607.000	
10801I							1.100.000			1.100.000	62.000
10801K							1.500.000	1.143.000		357.000	
10801L							1.600.000	1.571.000		29.000	
10801H							60.000.000	36.097.500		23.902.500	
10801P							1.000.000	1.005.000		1.000.000	
10801Q							1.005.000	1.005.000			
10801R							37.000.000	16.099.000		20.901.000	2.952.000





I.R.S. A. MECCANIZZAZIONE AGRICOLA - MONTEROTONDO S. (TOR MANCINA)  
**RENDICONTO FINANZIARIO DELL'ESERCIZIO 2001**      **PARTE I**  
**SPESE**

CODICE	DESCRIZIONE	GESITIOHE DI COMPETEZA										DIFFERENZE RISPETTO ALLE PREVISIONI	
		PREVISIONI				SOMME INPEGNATE			TOTALI IMPEGNI			III +	III -
		INIZIALI	IN AUMENTO	IN DIMINUZIONE	DEFINITIVE	PAGATE	RIMASTE DA PAGARE	10 (8+9)	11 (10-7)	12 (7-10)			
4	5 (7-4)	6 (4-7)	7 (4+5-6)	8	9 (10-8)	10 (8+9)	11 (10-7)	12 (7-10)					
		28.796.320	6.248.800.000	144.052.199	6.133.544.121	50.344.380	6.019.666.540	6.070.011.120			63.533.001		
	Cat. 12 - Totale Categoria 11 - Acquisizioni di immobilizzazioni tecniche												
212010	- Acquisto mobili, arredi, macchine d'ufficio, ecc.	16.500.000	286.046		16.786.046	15.457.000	505.000	15.962.000			824.046		
212013	- Acquisto mobili arredi macch.uff.Acquacoltura	4.000.000		4.000.000									
21201P	- Acquisto mobili, arredi, macchine ufficio ecc...		271.250.000		271.250.000	236.500.479	20.314.500	256.814.979			14.435.021		
212015	- Acquisto mobili, arredi, macchine ufficio		115.000.000		115.000.000	48.128.487	31.282.112	79.410.599			35.589.401		
212020	- Acquisto libri e pubblicazioni per la biblioteca	30.000.000	10.500.000		40.500.000	31.559.071	8.774.935	40.334.006			165.994		
212023	- ACQ. LIBRI E PUBBLICAZ. BIBLIOTECA	2.500.000		2.500.000									
21202P	- Acquisto libri e pubblicazioni per la biblioteca (C.R.A.)		4.000.000	2.000.000	2.000.000								
21202Z	- SPESE ACQUISTO LIBRI (R0807)	500.000				67.200		67.200					
212030	- Acquisto macchine, attrezzamentifici e attrezzature tecniche	10.000.000	7.000.000		17.000.000	15.808.275	180.000	15.988.275			1.011.725		
212033	- acquisto macchina attrezzatura tecnica scientifica	4.000.000	1.536.800	6.500.000	1.036.800								
212034	- Acquisto macchine attrezzature tecnico scientifico Cert.		20.000.000	7.500.000	12.500.000	4.028.310	6.738.000	10.766.310			1.733.490		
212037	- Acquisto macchine e attrezzature tecnico-scientifico "ARSIA"	300.000.000		15.000.000	284.000.000	49.128.000	229.939.200	279.067.200			4.932.800		
21203A	- Acquisto macch.e appar.scient.EHEL		5.000.000		5.000.000								
21203E	- ACQUISTO MACCHINE E ATTREZZ. TECNICO SCIENTIFICA REGIONE LAZIO	4.000.000	11.000.000		15.000.000	15.000.000		15.000.000					
21203K	- acquisto macchine, attrezzi scientifici e attrezzature tecniche Canapa		16.000.000		16.000.000	15.700.000		15.700.000			300.000		
21203Q	- acquisto macchine attrezzi scientifici e attrezzature tecniche (RI.SELV.ITALIA)		8.844.000		8.844.000	4.020.000	2.516.400	6.536.400			2.307.600		
21203S	- acquisto macchine,attrezzi scientifici e attrezzature tecniche		2.775.000.000		2.775.000.000	151.690.690	524.616.364	676.307.054			2.099.692.646		
21203T	- Acquisto macchine e attrezzi scientifici e attrezzature tecniche (trattore forestale)	1.274.440		591.000	685.440						685.440		
21203Y	- ACQUISTO MACCHINE, ATTREZZI SCIENTIFICI E ATTREZZATURE TECNICHE (BANCO MOBILE)		85.000.000		85.000.000	1.240.000		1.240.000					
212040	- Acquisto macchine e attrezzature agricole	49.890.000		44.798.000	5.092.000	4.743.200		4.743.200			348.800		
21204S	- acquisto macchine e attrezzature agricole		1.444.000.000	936.000.000	528.000.000	5.580.000		5.580.000			522.420.000		



I.R.S.A. MECCANIZZAZIONE AGRICOLA - MONTEROTONDO S. (TOR MANCINA)  
**RENDICONTO FINANZIARIO DELL'ESERCIZIO 2001**      **PARTE I**  
**SPESA**

CODICE	DESCRIZIONE	CAPITOLI										DIFFERENZE RISPETTO ALLE PREVISIONI				
		PREVISIONI				SOLTE IMPEGNATE			TOTALI			II -	III -			
		INIZIALI	VARIAZIONI		DEFINITIVE	PAGATE	RIMASTE DA PAGARE	IMPEGNI		II +	III -					
4	5 (7-4)	6 (4-7)	7 (4+5-6)	8	9 (10-8)	10 (8+9)	11 (10-7)	12 (7-10)								
212050	- Acquisto autoveicoli															
212070	- Ripristino, trasformazione e manutenzione straordinarie impianti, attrezzi e macchinari		5.000.000	1.000.000	4.000.000	3.466.800					3.466.800					533.200
212071	- Manutenzione straordinaria impianti, attrezzi e macch. Pianta Officinali	42.400.000			42.400.000	42.400.000					42.400.000					
21207H	- Ripristino, trasformazione e manutenzione straordinarie impianti, attrezzi e macchinari		75.344.381		75.344.381	24.062.400					75.344.381					
21207T	- Ripristino, trasformazione e manutenzione straordinarie impianti, attrezzi e macchinari (trattore forestale)	24.000.000	1.580.000		25.580.000	4.740.000					25.580.000					85.000.000
21207Y	- RIPRISTINO, TRASFORMAZIONI E MANUTENZIONE STRAORD. IMPIANTI, ATTREZZI E MACCHINARI - Totale Categoria 12 -	491.266.440	4.962.341.227	1.020.889.000	4.432.718.667	673.539.912					1.570.528.404					2.862.190.263
214020	- Concessioni di crediti ed anticipazioni															
214030	- Versamenti in depositi bancari per il fondo indennità di licenziamento o premi di assicurazione															
214050	- Depositi a cauzioni															
214950	- Versamento in tesoreria indennità anzianità															
215010	- Indennità di anzianità e similari al personale cessato dal servizio		52.000.000		52.000.000	50.635.573					50.635.573					1.364.427
	- Indennità di anzianità e similari al personale cessato dal servizio		52.000.000		52.000.000	50.635.573					50.635.573					1.364.427
	- Totale Categoria 15 -		52.000.000		52.000.000	50.635.573					50.635.573					1.364.427
TITOLO 3	- Estinzione di mutui e anticipazioni	520.062.760	11.263.141.227	1.164.941.199	10.613.262.786	774.530.065					6.916.455.032					2.927.087.651
317020	- Ritenute di anticipazioni passive															
	- Altri rimborsi di anticipazioni passive															
TITOLO 4	- Partite di giro															
421010	- Spese aventi natura di partite di giro	120.000.000	40.000.000		160.000.000	177.106.039					10.820.592					27.927.021
	- Ritenute erariali															
42101P	- Ritenute erariali (C.R.A.)		180.000.000		180.000.000	110.274.000					110.274.000					69.726.000
421020	- Ritenute previdenziali ed assistenziali	65.000.000	30.000.000		95.000.000	70.143.208					18.792.250					6.064.542
42102P	- Ritenute previdenziali ed assistenziali (C.R.A.)		30.000.000		30.000.000	70.143.208					18.792.250					6.064.542
	- Ritenute previdenziali ed assistenziali (C.R.A.)		30.000.000		30.000.000	70.143.208					18.792.250					6.064.542
	- Ritenute previdenziali ed assistenziali (C.R.A.)		50.000.000		50.000.000	9.129.000					795.830					40.075.170

I.R.S.A. MECCANIZZAZIONE AGRICOLA - MONTEROTONDO S. (TOR MANGINA) **PARTE II**  
**RENDICONTO FINANZIARIO DELL'ESERCIZIO 2001**  
**SPESA**

CAPITOLO CODICE	GESTIONE DEI RESIDUI PASSIVI				GESTIONE DI CASSA				TOTALE DEI RESIDUI PASSIVI AL TERMINE DELL'ESERCIZIO	
	RESIDUI ALL'INIZIO DELL'ESERCIZIO	PAGATI	RIMASTI DA PAGARE	TOTALI	VARIAZIONI		PAGAMENTI	DIFFERENZE RISPETTO ALLE PREVISIONI		
					IN +	IN -		IN +		IN -
13	14	15 (16-14)	16 (14+15)	17 (16-13)	18 (13-16)	19	20	21 (20-19)	22 (19-20)	23 (19+15)
212050										
212070	4.200.000	4.200.000		4.200.000		8.200.000	7.666.800		533.200	
212071						42.600.000	42.600.000			
21207H						75.344.381	24.062.400		51.281.981	51.281.981
21207I	7.200.000				7.200.000	32.760.000	4.740.000		28.040.000	20.840.000
21207Y						40.000.000			40.000.000	
Tot. Cat. 12	50.971.976	43.283.376	398.600	43.681.976	885.227	2.515.424.443	716.823.288		1.798.601.155	897.387.092
214020										
214030										
214050										
215010						52.000.000	50.635.573		1.364.427	
Tot. Cat. 15	90.161.976	48.056.976	398.600	48.455.576	978.827	42.685.227	832.577.041		4.111.781.523	8.917.053.632
TOT. III. 2 III. 3										
317020										
III. 4										
421010	235.600	235.000		235.000		150.235.000	177.341.029	47.106.029		10.620.992
42101P						189.600.000	110.274.000		69.726.000	
421020	18.134.416	16.973.416	4.161.000	18.134.416		113.134.416	87.116.624		26.017.792	19.550.250
42102P						50.000.000	9.129.000		40.871.000	795.830



I.R.S. A. MECCANIZZAZIONE AGRICOLA - MONTEROTONDO S. (TOR MANCINA)  
**RENDICONTO FINANZIARIO DELL'ESERCIZIO 2001** PARTE I  
**SPESE**

CODICE	DESCRIZIONE	G E S T I O N E D I C O M P E T E N Z A													
		P R E V I S I O N I		S O M M E I M P E G N A T E			D I F F E R E N Z E R I S P E T T O A L L E P R E V I S I O N I								
		INIZIALI	IN AUMENTO	IN DIMINUIZIONE	V A R I A Z I O N I	DEFINITIVE	PAGATE	RIMASTI DA PAGARE	TOTALI IMPEGNI	IR +	IR -				
4	5 (7-4)	6 (4-7)	7 (4+5-6)	8	9 (10-8)	10 (8+9)	11 (10-7)	12 (7-10)							
421040	- Restituzioni trattenute conto terzi														
421050	- Restituzione depositi cauzionali da terzi														
421060	- Anticipazioni fondo economato	6.000.000			6.000.000	6.000.000		6.000.000							
42106P	- Anticipazione fondo economato (C.R.A.)		10.000.000		10.000.000	2.000.000		2.000.000							8.000.000
421070	- Anticipazioni sezioni operative periferiche														
421090	- Partite in conto sospesi	12.000.000			17.000.000	7.462.656		313.044.764						303.507.420	
42109P	- PARTITE IN CONTO SOSPESI C.R.A.				60.000.000	51.124.996		51.124.996							8.875.004
	- Totale Categoria 21 -	203.000.000	375.000.000		578.000.000	433.239.889		343.453.836						331.434.441	132.740.716
	- TOTALE TITOLO 4 -	203.000.000	375.000.000		578.000.000	433.239.889		343.453.836						331.434.441	132.740.716

I.R.S.A. MECCANIZZAZIONE AGRICOLA - MONTEROTONDO S. (TOR MANCINA)  
**RENDICONTO FINANZIARIO DELL'ESERCIZIO 2001**      **PARTE II**  
**SPESA**

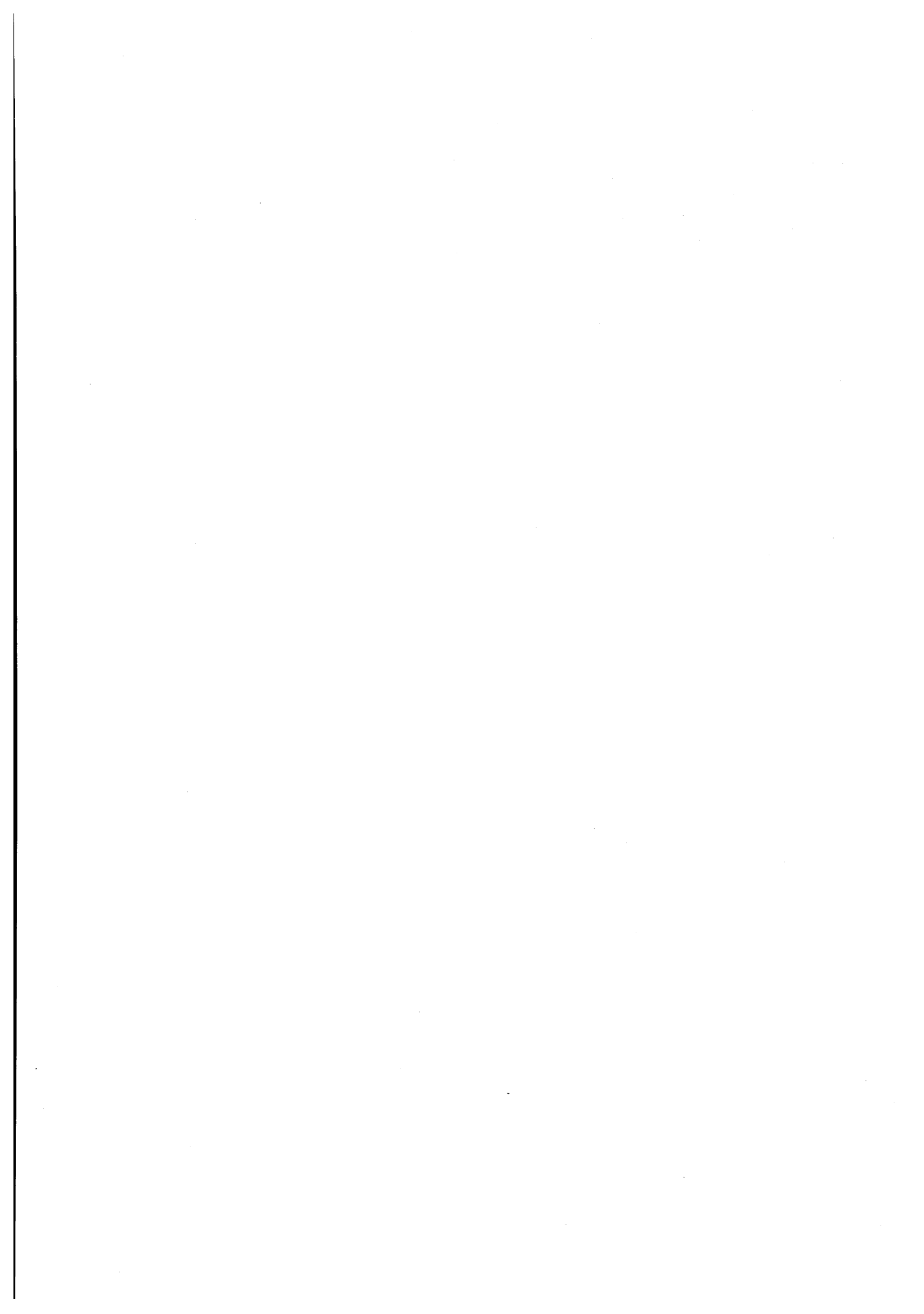
CAPITOLO  CODICE	GESTIONE DEI RESIDUI PASSIVI				GESTIONE DI CASSA				TOTALE DEI RESIDUI PASSIVI AL TERMINE DELL'ESERCIZIO		
	RESIDUI ALL'INIZIO DELL'ESERCIZIO	PAGATI	RIMASTI DA PAGARE	TOTALI	VARIAZIONI		DIFFERENZE RISPETTO ALLE PREVISIONI				
					III +	III -	PREVISIONI	PAGAMENTI		III +	III -
	13	14	15 (16-14)	16 (14+15)	17 (16-13)	18 (13-16)	19	20	21 (20-19)	22 (19-20)	23 (19+15)
421040											
421050	1.266.340		1.266.340	1.266.340			1.266.340			1.266.340	1.266.340
421060							6.000.000	6.000.000			
42106P							10.000.000	2.000.000		8.000.000	
421070											
421090	308.400	308.400		308.400			17.308.400	7.771.056		9.537.344	313.044.756
42109P							60.000.000	51.124.996		8.875.004	
Tot. Cat. 21	19.944.156	17.516.816	2.427.340	19.944.156			597.944.156	450.756.705	17.106.029	164.293.480	345.881.176
TOT. III. 4	19.944.156	17.516.816	2.427.340	19.944.156			597.944.156	450.756.705	17.106.029	164.293.480	345.881.176

I.R.S. A. MECCANIZZAZIONE AGRICOLA - MONTEROTONDO S. (TOR MARCINA) PARTE I  
 RENDICONTO FINANZIARIO DELL'ESERCIZIO 2001  
 SPESE

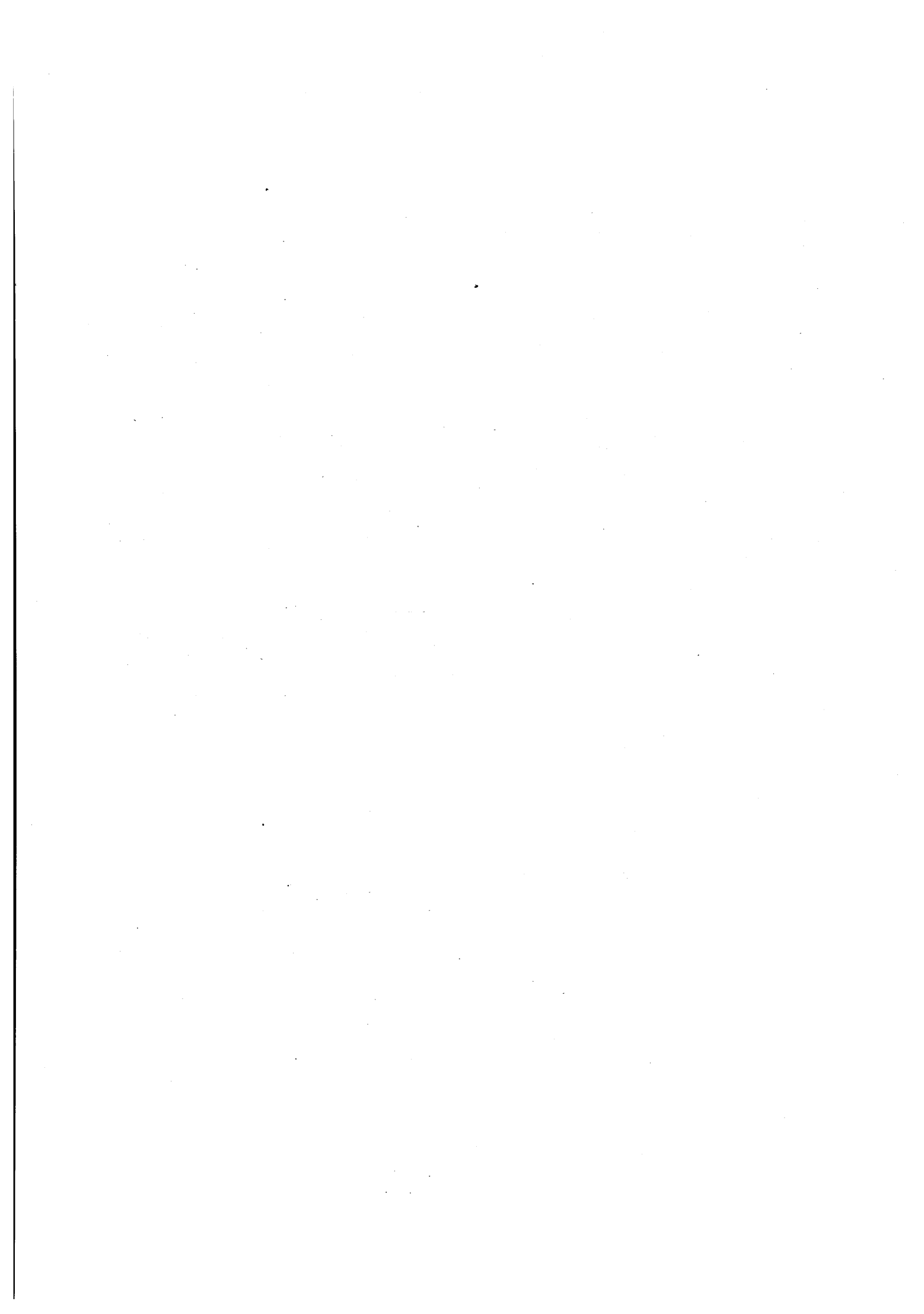
CODICE	DESCRIZIONE	GESTIONE DI COMPETENZA												
		PREVISIONI			SOMME IMPEGNATE			DIFFERENZE RISPETTO ALLE PREVISIONI						
		INIZIALI	IN AUMENTO	IN DIMINUZIONE	DEFINITIVE	PAGATE	RIHASTE DA PAGARE	TOTALI IMPEGNI	IN +	IN -				
4	5 (7-4)	6 (4-7)	7 (4+5-6)	8	9 (10-8)	10 (8+9)	11 (10-7)	12 (7-10)						
	- Riepilogo dei titoli -													
1 -	- TITOLO	2.410.955.000	4.772.576.027	779.555.202	6.403.955.825	2.996.466.435	494.105.954	3.490.772.389	905.261	2.914.068.697				
2 -	- TITOLO	520.062.760	11.263.141.227	1.164.941.199	10.618.262.788	774.520.065	6.916.655.032	7.691.175.097	2.927.087.691	2.927.087.691				
4 -	- TITOLO	203.000.000	375.000.000	578.000.000	578.000.000	433.239.889	343.453.836	776.693.725	331.436.441	132.740.716				
	- TOTALE GENERALE	3.133.997.760	16.410.717.254	1.944.496.401	17.609.218.613	4.204.426.389	7.754.214.822	11.958.641.211	332.339.702	5.973.917.104				
		319.684.045	3.264.295	52.000.000	323.148.340			323.148.340		1.362.568				
	Quota T.F.R. anni precedenti	30.000.000			-22.000.000			-22.000.000		7.000.000				
	Quota T.F.R. dell'anno		7.000.000		7.000.000			7.000.000		8.362.568				
	Quota T.F.R. presunta C.R.A.	349.684.045	10.264.295	52.000.000	303.148.340			299.755.542						
	Totale generale a pareggio	3.483.681.805	16.420.981.549	1.996.496.401	17.908.366.953			12.258.366.953		5.982.309.702				

I.R.S. A. MECCANIZZAZIONE AGRICOLA - MONTEROTONDO S. (TOR MARCINA)  
**RENDICONTO FINANZIARIO DELL'ESERCIZIO 2001** PARTE II  
**SPESE**

CAPITOLO  CODICE	G E S T I O N E D E I R E S I D U I P A S S I V I		G E S T I O N E D I C A S S A			TOTALE DEI RESIDUI PASSIVI AL TERMINE DELL'ESERCIZIO						
	RESIDUI ALL'INIZIO DELL'ESERCIZIO	PAGATI	RIMASTI DA PAGARE	TOTALI	V A R I A Z I O N I							
					III +		III -	PREVISIONI	PAGAMENTI	D I F F E R E N Z E R I S P E T T O A L L E P R E V I S I O N I		
	13	14	15 (16-14)	16 (14+15)	17 (16-13)	18 (13-16)	19			20	21 (20-19)	22 (19-20)
RIEP. TITOLI												
- TITOLO 1 -	196.639.685	146.912.699	36.913.187	185.825.886	5.237.331	16.031.130	5.143.395.510	3.143.579.134	3.415.431	2.003.231.807	593.019.141	
- TITOLO 2 -	90.161.976	48.056.976	398.600	48.455.576	978.827	42.485.227	4.934.358.564	822.577.041	822.577.041	4.111.781.523	6.917.053.632	
- TITOLO 4 -	19.944.156	17.516.816	2.427.340	19.944.156		58.736.357	597.944.156	450.754.705	17.104.029	144.293.480	345.831.176	
TOTALE GERER.	306.745.817	212.486.491	41.739.127	254.225.618	6.216.158	58.736.357	10.675.698.230	4.416.912.880	20.521.460	6.279.306.810	7.795.953.919	

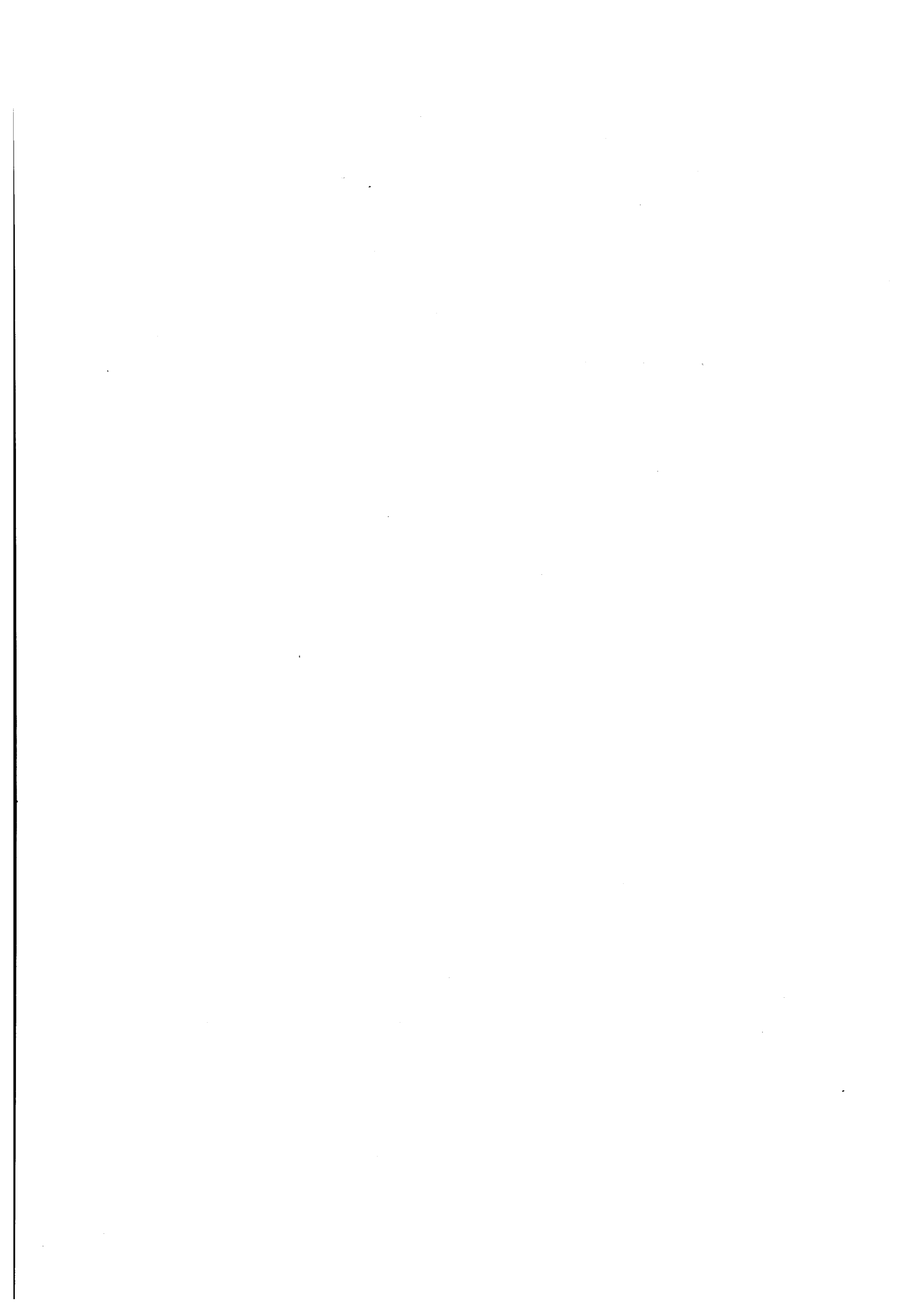


## **SITUAZIONE PATRIMONIALE**

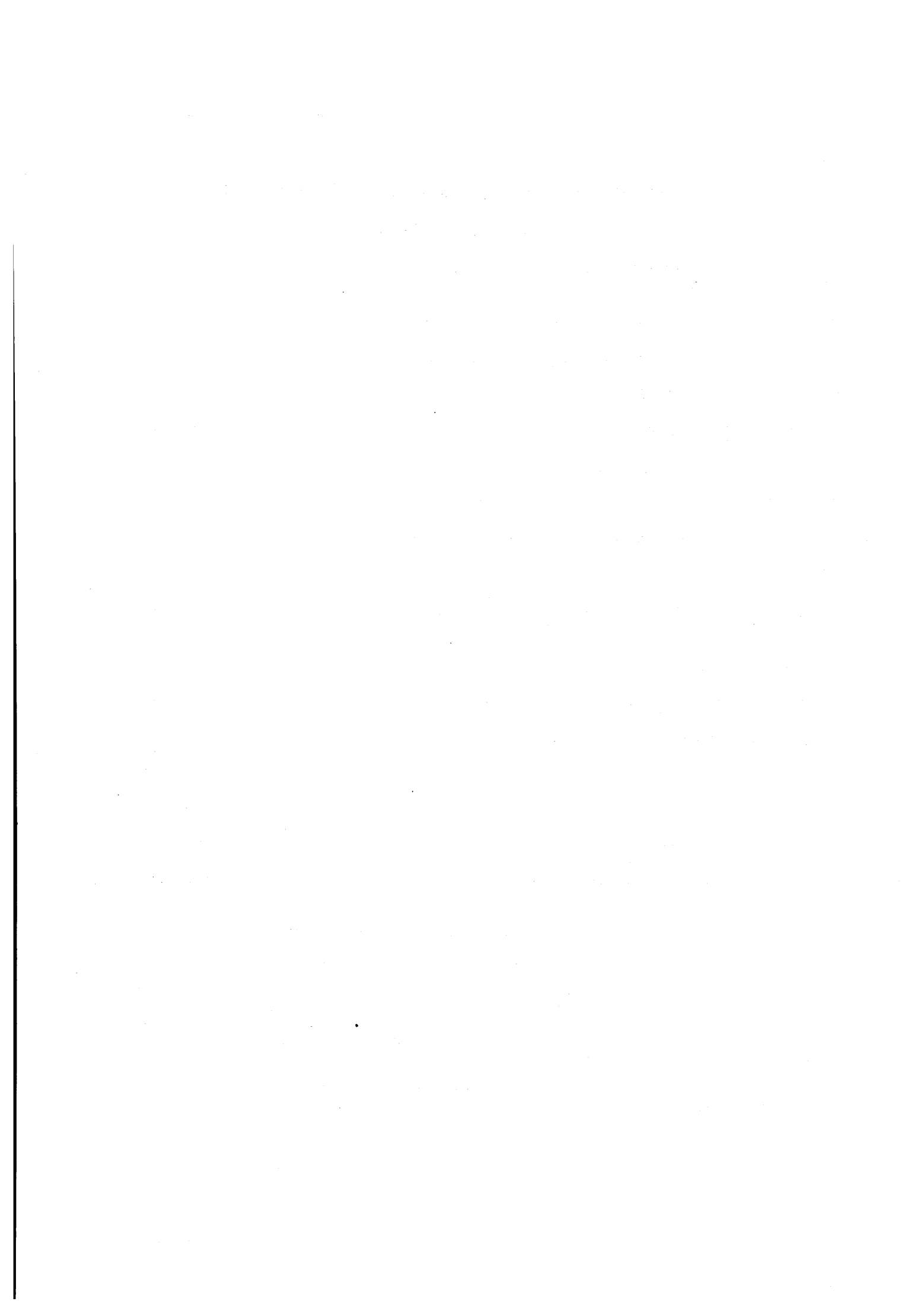








## **CONTO ECONOMICO**



## ISTITUTO SPERIMENTALE PER LA MECCANIZZAZIONE AGRICOLA

### CONTO ECONOMICO PER L'ESERCIZIO 2001

Parte prima :Entrate finanziarie correnti

#### TITOLO I - ENTRATE CONTRIBUTIVE

Categoria I - Aliquote contributive a carico dei datori di lavoro e degli iscritti	£.	
Categoria II - Quote di partecipazione degli iscritti all'onere di specif.gestioni	£.	

#### TITOLO II - CONTRIBUTI MIPAF

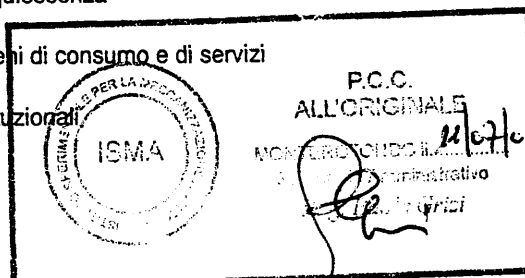
Categoria III - Contributo MIPAF	£.	5.349.999.040
Categoria IV - Trasferimenti da parte delle Regioni	£.	325.800.000
Categoria V - Trasferimenti da parte dei Comuni e delle Province	£.	
Categoria VI - Trasferimenti da parte di altri enti del settore pubblico e privato	£.	133.500.000

#### TITOLO III - ALTRE ENTRATE

Categoria VII - Entrate derivanti dalla vendita di beni e delle prestazioni di servizi	£.	243.891.810
Categoria VIII - Redditi e proventi patrimoniali	£.	4.131.683
Categoria IX - Poste correttive e compensative di spese correnti	£.	38.906.426
Categoria X - Entrate non classificabili in altre voci	£.	
<b>Totale parte prima entrate</b>	<b>£.</b>	<b>6.096.228.959</b>

#### TITOLO I - SPESE CORRENTI

Categoria I - SPESE ORGANI ENTE	£.	528.394.108
Categoria II - Oneri per il personale in attività di servizio	£.	1.396.616.103
Categoria III - Oneri per il personale in quiescenza	£.	
Categoria IV - Spese per l'acquisto di beni di consumo e di servizi	£.	1.101.063.632
Categoria V - Spese per prestazioni istituzionali	£.	167.750.000
Categoria VI - Trasferimenti passivi	£.	60.435.603
Categoria VII - Oneri finanziari	£.	12.355.046
Categoria VIII - Oneri tributari	£.	222.657.897
Categoria IX - Poste correttive e compensative di entrate correnti	£.	
Categoria X - Somme non classificabili in altre voci	£.	1.500.000
Categoria XIV - Concessione di crediti ed anticipazioni	£.	
<b>Totale parte prima uscite</b>	<b>£.</b>	<b>3.490.772.389</b>



## Parte seconda: Componenti che non danno luogo a movimenti finanziari

## ATTIVI

D) variazioni patrimoniali straordinarie			
sopravvenienze attive	7.986.743		
insussistenze passive	58.736.357		
entrate accertate cat.xv	9.199.052.000		
		£.	9.265.775.100
	Totale parte seconda entrate	£.	9.265.775.100

## PASSIVI

## D) Ammortamenti e deperimenti

Immobili	146.811.712		
Impianti attrezzature e macchinari	111.373.170		
Automezzi, mobili e macchine	55.983.303		
Diversi	0	£.	314.168.185

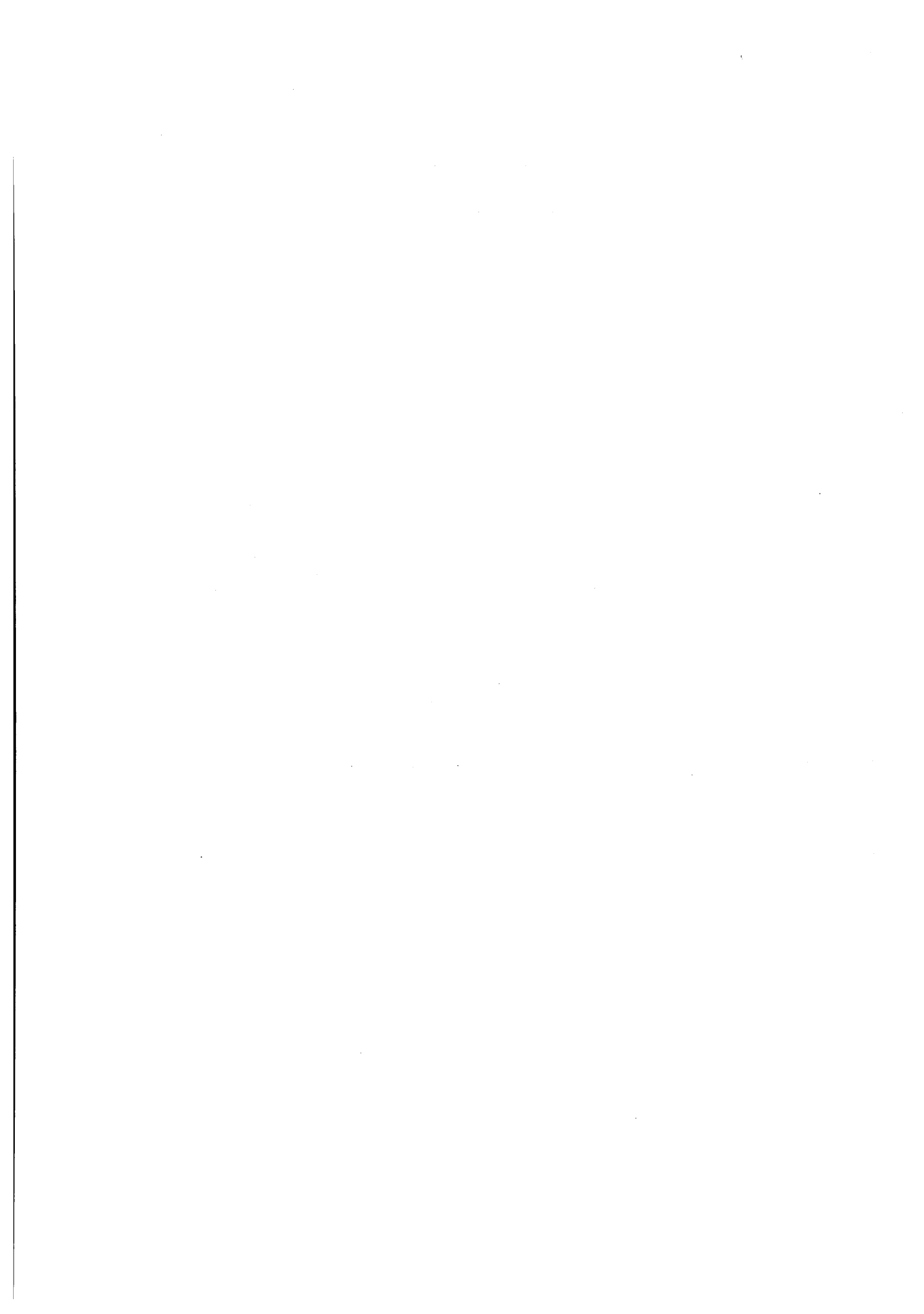
G) Quota dell'esercizio per l'adeguamento del fondo	27.242.975	£.	27.242.975
---	------------	----	------------

## H) Variazioni patrimoniali straordinarie

Sopravvenienze passive	6.216.158		
Insussistenze attive	407.652.929		
differenza fra impegnato e pagato cat.XI e XII	6.868.598.056	£.	7.282.467.143
	Totale parte seconda uscite	£.	7.623.878.303

Totale generale entrate	£.	15.362.004.059
Totale generale uscite	£.	11.114.650.692
Avanzo economico	£.	4.247.353.367
Totale a pareggio	£.	15.362.004.059

## **SITUAZIONE AMMINISTRATIVA**



I.A.F. - I.R.S.A. MECCANIZZAZIONE AGRICOLA - MONTEROTONDO S. (TOR MARCINA)

**SITUAZIONE AMMINISTRATIVA**

CONSISTENZA DELLA CASSA ALL'INIZIO DELL'ESERCIZIO		£.	596.541.618
RISCOSSIONI	in c/ competenza	£.	7.598.697.011
	in c/ residui	£.	699.434.190 £. 8.238.131.201
PAGAMENTI	in c/ competenza	£.	4.204.424.369
	in c/ residui	£.	212.486.491 £. 4.416.912.860
CONSISTENZA DELLA CASSA ALLA FINE DELL'ESERCIZIO		£.	4.417.759.939
RESIDUI ATTIVI	degli esercizi precedenti	£.	1.059.350.282
	dell'esercizio	£.	8.473.277.673 £. 9.532.627.955
RESIDUI PASSIVI	degli esercizi precedenti	£.	41.739.127
	dell'esercizio	£.	7.754.214.822 £. 7.795.953.949
AVANZO/DISAVANZO D'AMMINISTRAZIONE ALLA FINE DELL'ESERCIZIO		£.	6.154.433.945



