



**CONSIGLIO
DELL'UNIONE EUROPEA**

**Bruxelles, 16 febbraio 2012 (20.02)
(OR. en)**

**Fascicolo interistituzionale:
2011/0294 (COD)**

**15629/11
ADD 30 REV 1**

**TRANS 276
ECOFIN 688
ENV 778
RECH 336
CODEC 1699**

PROPOSTA

n. doc. Comm.:	COM(2011) 650 definitivo/2 Volume 28/33
Oggetto:	Allegato alla proposta di regolamento del Parlamento europeo e del Consiglio sugli orientamenti dell'Unione per lo sviluppo della rete transeuropea dei trasporti (TEN-T)

Si trasmette in allegato, per le delegazioni, una **nuova versione** del documento COM(2011) 650 definitivo.

All.: COM(2011) 650 definitivo/2 Volume 28/33



COMMISSIONE EUROPEA

Bruxelles, 19.12.2011
COM(2011) 650 definitivo/2

VOL 28/33

CORRIGENDUM:

Annule et remplace le document COM(2011)650 final du 19.10.2011 (actes et annexes)
Concerne toutes les versions linguistiques

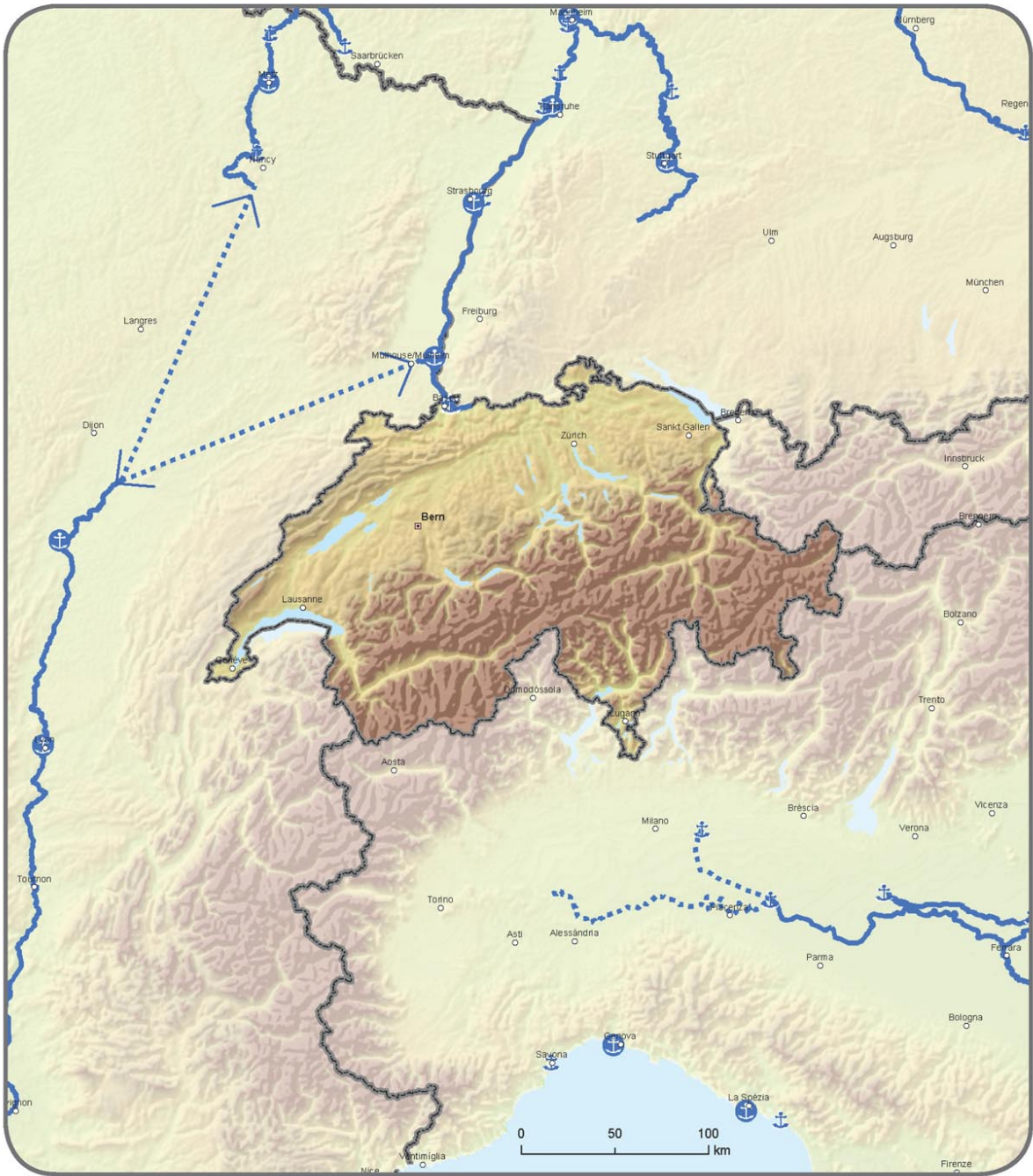
ALLEGATO

alla

**PROPOSTA DI REGOLAMENTO DEL PARLAMENTO EUROPEO E
DEL CONSIGLIO**

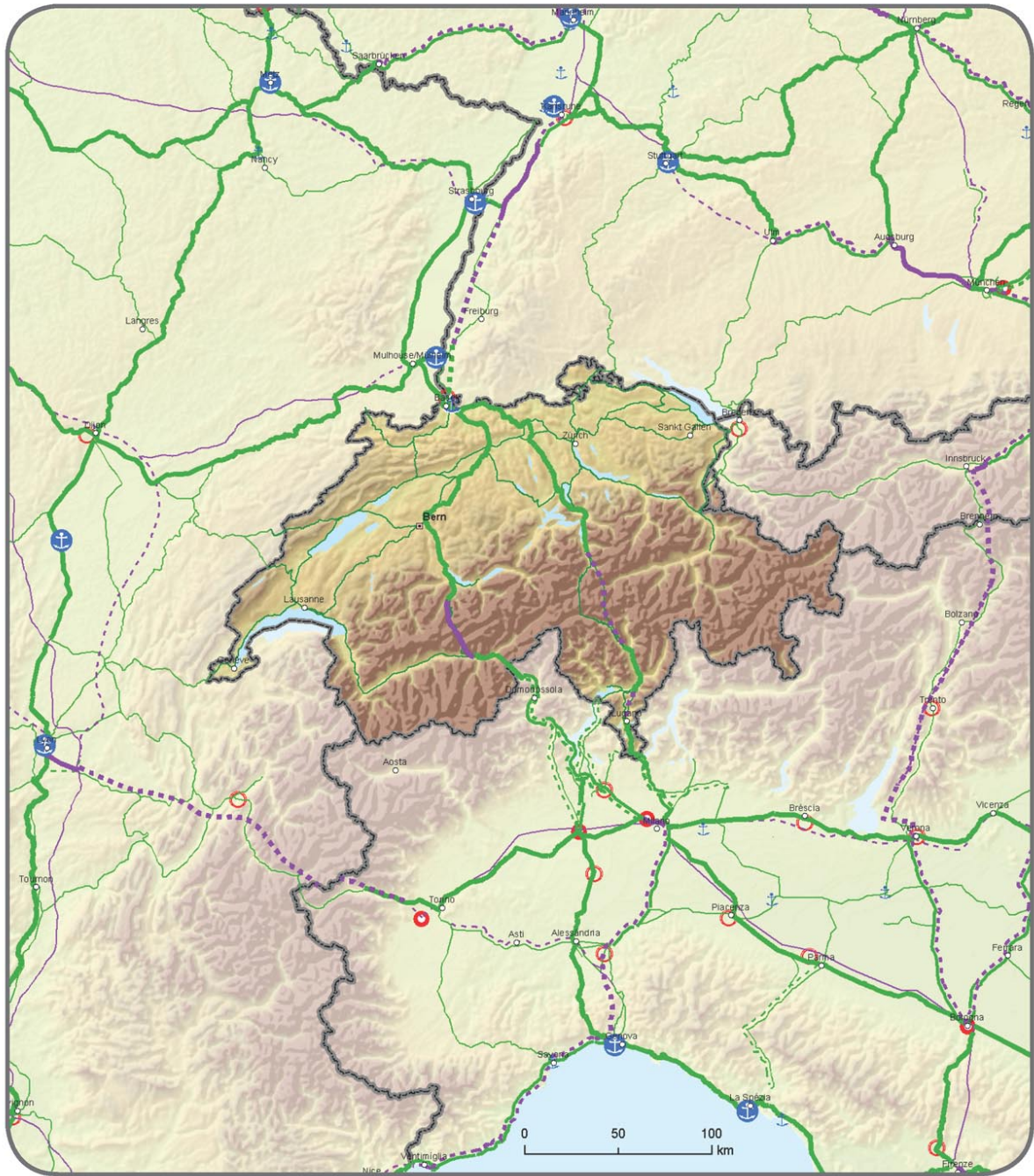
**sugli orientamenti dell'Unione per lo sviluppo della rete transeuropea dei trasporti
(TEN-T)**

{SEC(2011) 1212}
{SEC(2011) 1213}



Core		Compr.	Core
	Inland Waterways / Completed		Ports
	Inland Waterways / To be upgraded		
	Inland Waterways / Planned		

TENtec



Compr.		Core		Compr.		Core		Compr.		Core	
		Conventional rail / Completed			High speed rail / Completed			Ports			RRT
		Conventional rail / To be upgraded			To be upgraded to high speed rail			RRT			
		Conventional rail / Planned			High speed rail / Planned						

TENtec