



LA RIFORMA DELLA BONIFICA



I CONSORZI IN TOSCANA

5 ANNI DOPO.....

IL CAMBIAMENTO

Con l'adozione della
LR 79/2012
e della

LR **56/2014** «Disposizioni sulle città
metropolitane, sulle province, sulle unioni e
fusioni di comuni»

IL SISTEMA DELLA BONIFICA
SI TRASFORMA RADICALMENTE,
NEI NUMERI E NELLE FUNZIONI



LA RIVOLUZIONE



DA **26** ENTI DI BONIFICA A **6** CONSORZI DI BONIFICA

IL TERRITORIO



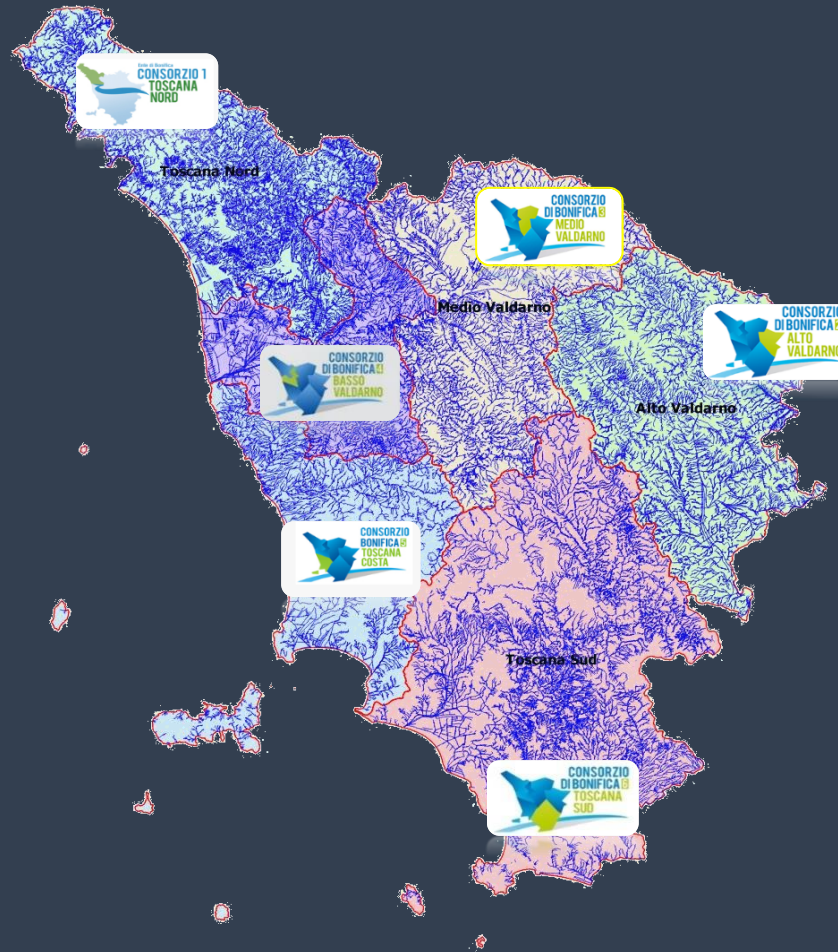
PRE- RIFORMA
10.947 kmq



+
40,5%

POST - RIFORMA
22.037 kmq

IL RETICOLO



+ 100%
rispetto al precedente

18.000
KM

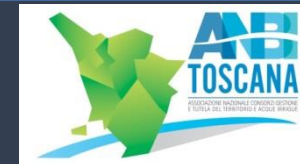
PRE-RIFORMA

OLTRE 36.000 KM

POST-RIFORMA

Il 50% è oggetto di manutenzione programmata, il resto invece è soggetto a vigilanza/interventi puntuali

LA SQUADRA



2014

355

161
TECNICI

2018

451

359
TECNICI

124 OPERAI 149 OPERAI

LA FLOTTA



2014



198

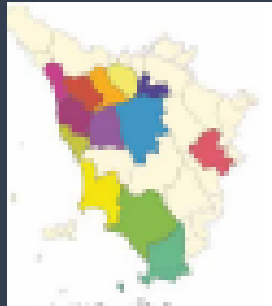
2018



328



I CONSORZIATI



PRE-RIFORMA

Consorzi: **13**

Consortiati : **1.186.000**



POST-RIFORMA

Consorzi: **6**

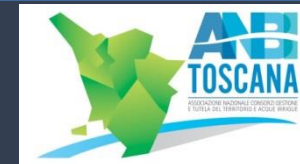
Consortiati : **1.430.000**



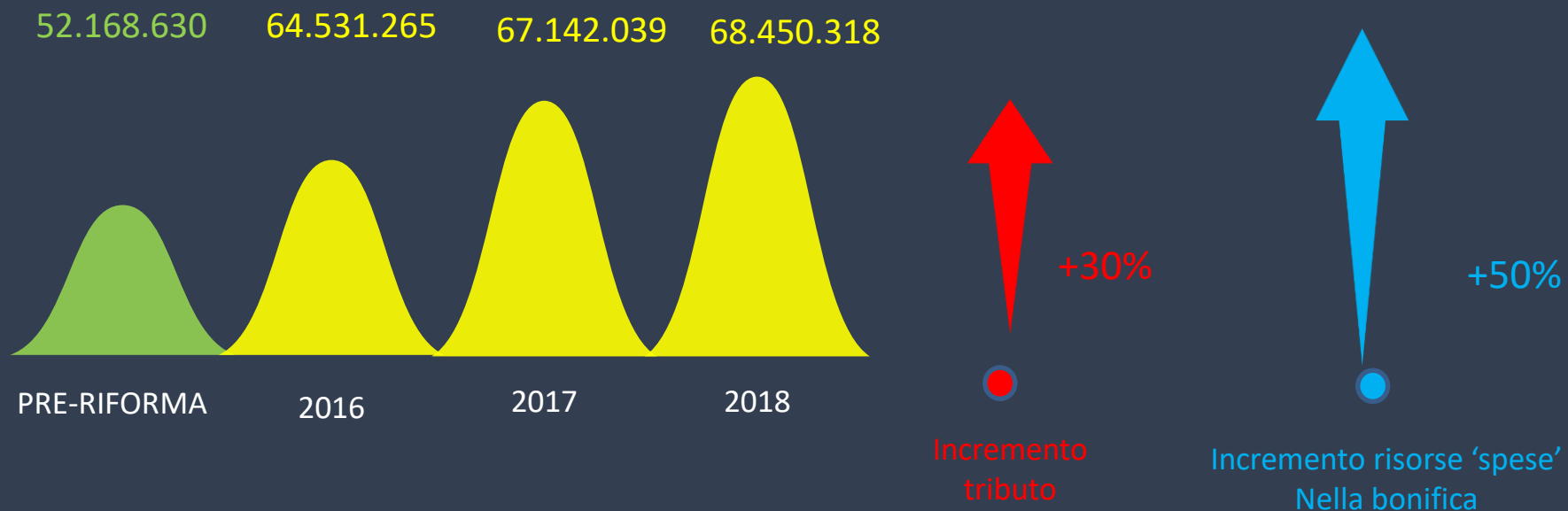
INCREMENTO
CONSORZIATI

+ 28%

I CONSORZI TOSCANI: CONTRIBUTO CONSORTILE



Contributo in €

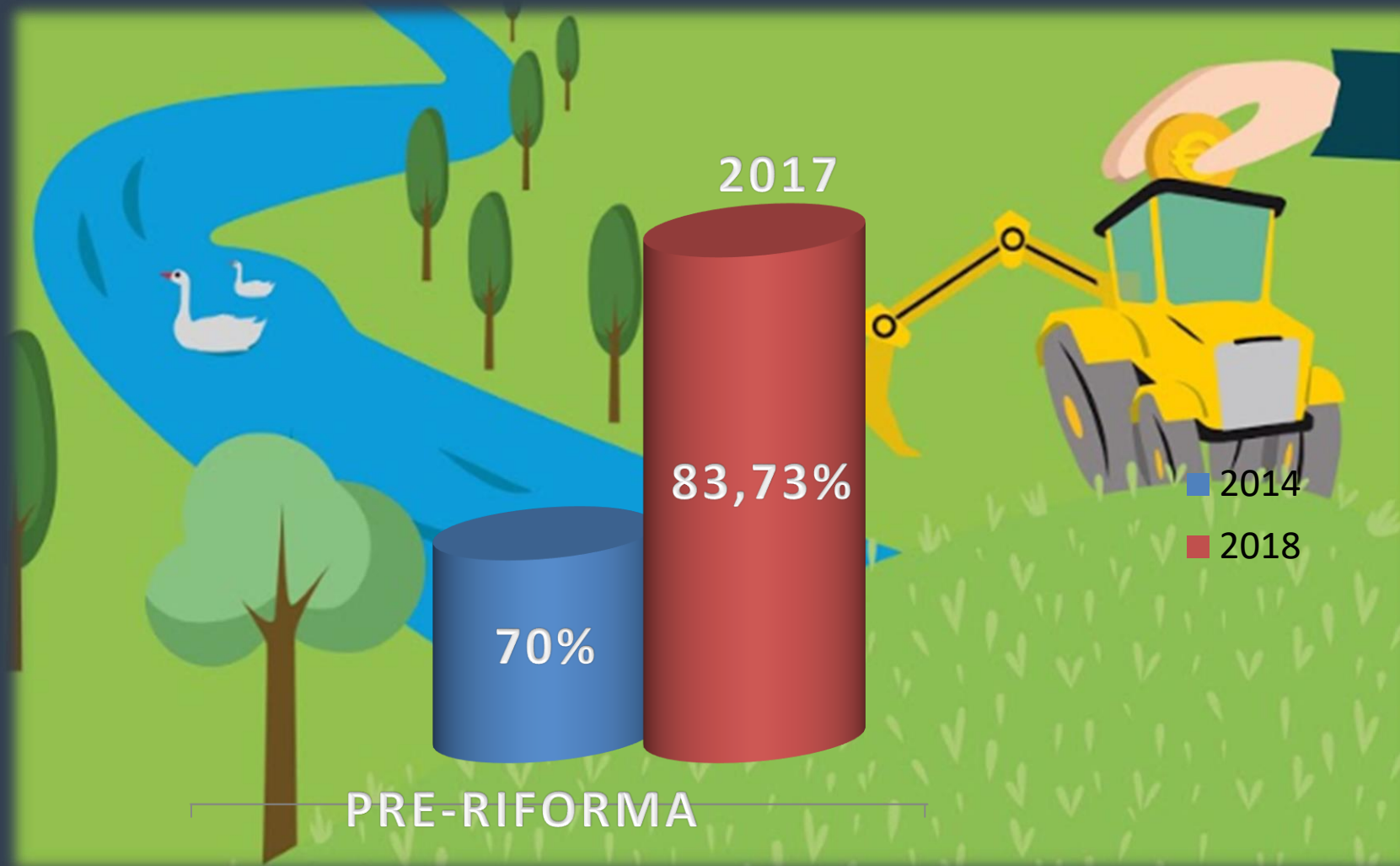


nuovo sistema di bilancio: NESSUN AVANZO

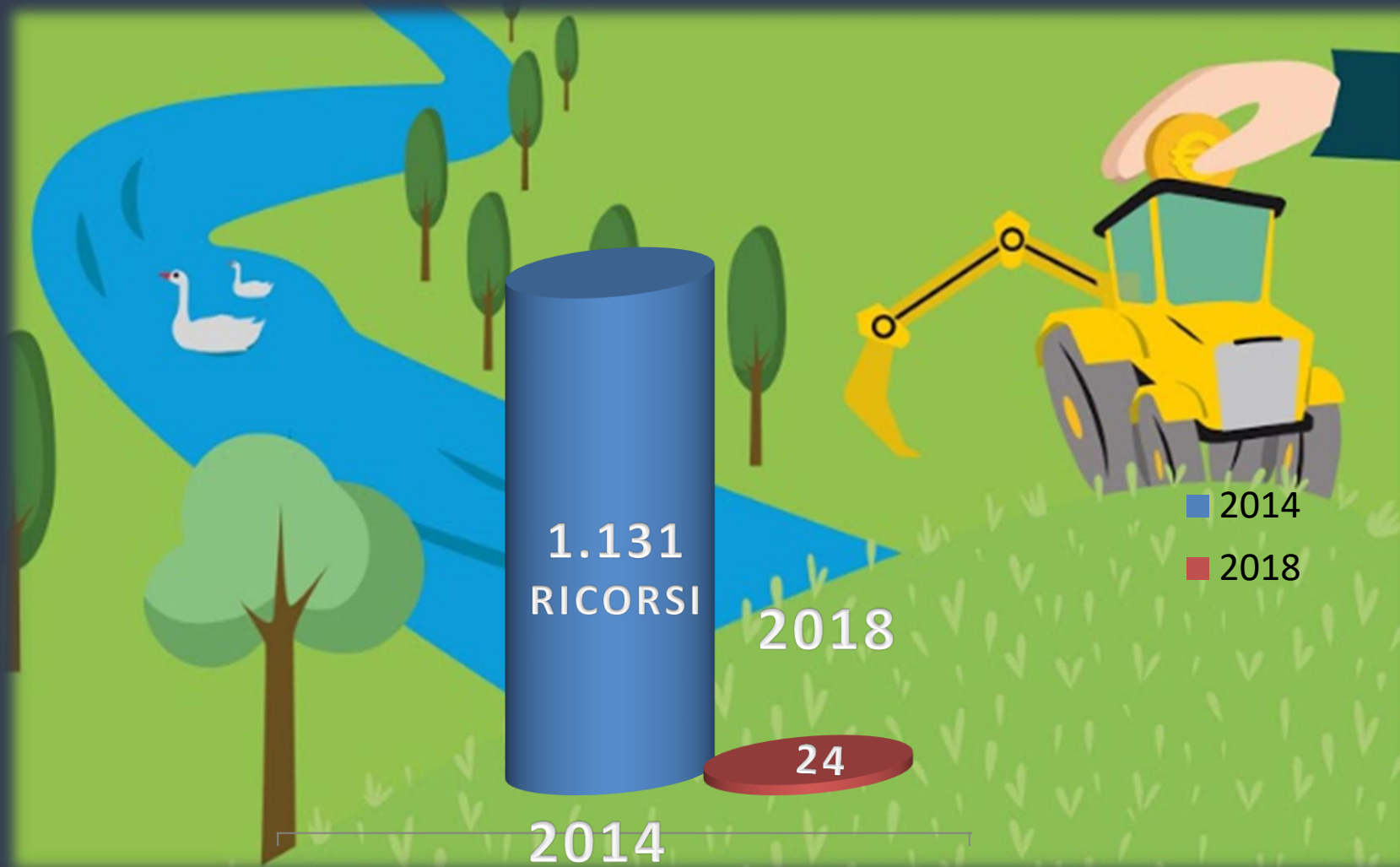


Grande ATTENZIONE alla PROGRAMMAZIONE

IL PAGAMENTO BONARIO



I CONTENZIOSI



LA MANUTENZIONE ORDINARIA 2014-2018



RETE
36.000 KM



TAGLI, SFALCI,
RISAGOMATURE
215.625.364
€



INTERVENTI PUNTUALI E
VIGILANZA
86.728.076 €

attività effettuate
con il contributo dei
consorziati



KM MANUTENUTI
51.046,2



gli interventi
programmati
interessano oltre
il 31% del reticolo



2014-2018

AVVISI
RISCHIO
IDRAULICO
IDROGEOLOGICO
1.352

INTERVENTI
SOMMA
URGENZA
1.195

SPESA
PRONTO
INTERVENTO
25.622.544,27



L'IRRIGAZIONE

IN DIECI ANNI
DAL 2000 AL 2010

-67,4%

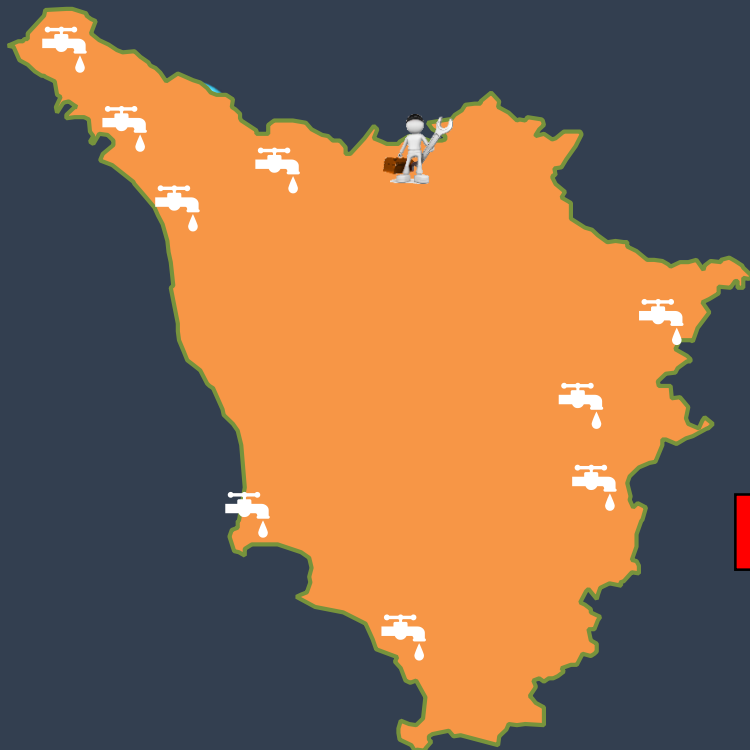


Aziende
con superficie irrigata

-31,1%



Superficie irrigata in ha



Reti irrigue gestite
dai Consorzi di Bonifica
Toscani



SAU Regionale

756.300

Superficie irrigata

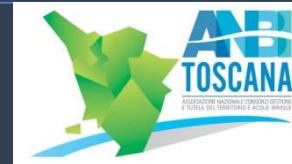
32.521

Superficie irrigata dai
Consorzi

4.569,53

Solo il **14%** è
irrigato dai
Consorzi

RETI IRRIGUE GESTITE DAI CB



Rete
670 Km



Utenze
2.962

Superficie irrigata

4.570 ha

Superficie irrigabile

14.520 ha



Acqua distribuita

9.361.481 mc



GLI EFFETTI DELLA LR79/2012



- Il numero degli enti di bonifica **SI DIMEZZA**
- Le spese di funzionamento degli organi **SI RIDUCONO** sensibilmente
- **SI SEMPLIFICA** la burocrazia e la filiera amministrativa
- **SI RAZIONALIZZANO** risorse umane, risorse strumentali e sedi

GLI EFFETTI DELLA LR79/2012



- Il bacino di competenza di ogni Consorzio è **PIU'** grande
- E' **PIU'** estesa l'applicazione del contributo consortile
- Il numero dei consorziati è **PIU'** alto
- Ci sono **PIU'** risorse per la manutenzione del territorio
- Gli enti sono **PIU'** efficienti
- I Consorzi acquistano **PIU'** competenze

LA TUTELA DELLA CITTÀ

TEST DELL'UNIVERSITÀ SULLA VEGETAZIONE

L'ALLESTIMENTO del cantiere è stato occasione, per un team di esperti, guidato dal professor Enio Paris dell'università di Firenze, per fare esperimenti sulla resistenza della vegetazione lungo i fiumi.

Arno, operazione «rive gauche» Via dall'argine gli alberi malati

L'intervento renderà la sponda più sicura e accessibile ai cittadini

SOPRALLUOGO CON D'ANGELIS

Gli argini puliti ispirano un'idea «Una passeggiata sull'Arno dall'Indiano a Rovezzano»

«UNA LUNGA passeggiata sul greto dell'Arno dal ponte all'Indiano fino a Rovezzano». Ad annunciare il progetto il sindaco di Firenze Dario Nardella che ieri ha partecipato al sopralluogo organizzato dal Consorzio di Bonifica 3 Medio Valdarno per chiudere il primo ciclo

idraulica dei corsi d'acqua è fondamentale per garantire sicurezza dagli allagamenti ed utilizzo delle rive – ha aggiunto il presidente Anbi Francesco Vincenzi –. A questa attività, i Consorzi di bonifica dedicano gran parte dei contributi versati annualmente dai consorziati». Gli in-





Più si cura l'acqua, più sicuri tutti. Con il tuo contributo.



Il tributo al Consorzio di Bonifica è pagato da tutti i proprietari di immobili e terreni e serve a finanziare le attività indispensabili per tutelare l'ambiente e contenere il rischio allagamenti.

www.anbitoscana.it

