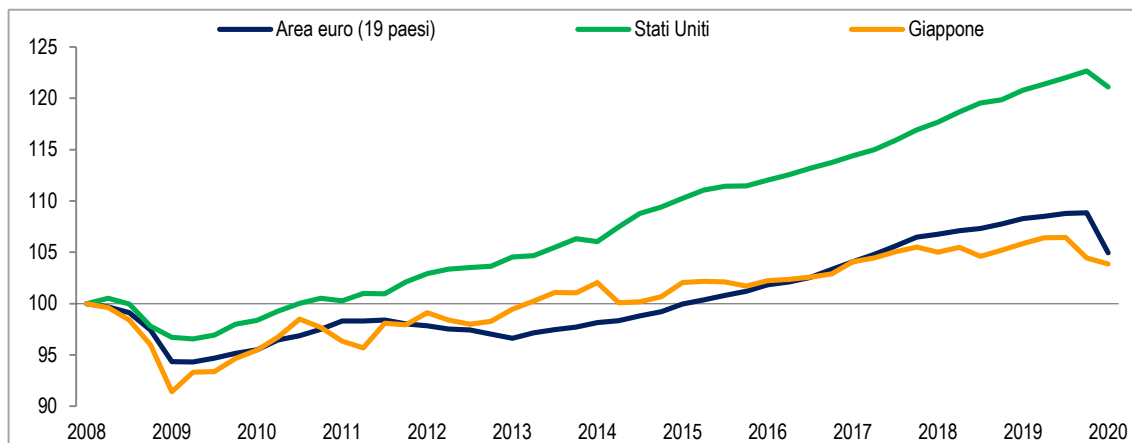


Attività conoscitiva preliminare all'esame del Programma nazionale di riforma per l'anno 2020, di cui alle Sezione III del Documento di economia e finanza 2020, e della Relazione al Parlamento predisposta ai sensi dell'art. 6, comma 5, della legge 243/2012

Allegato statistico

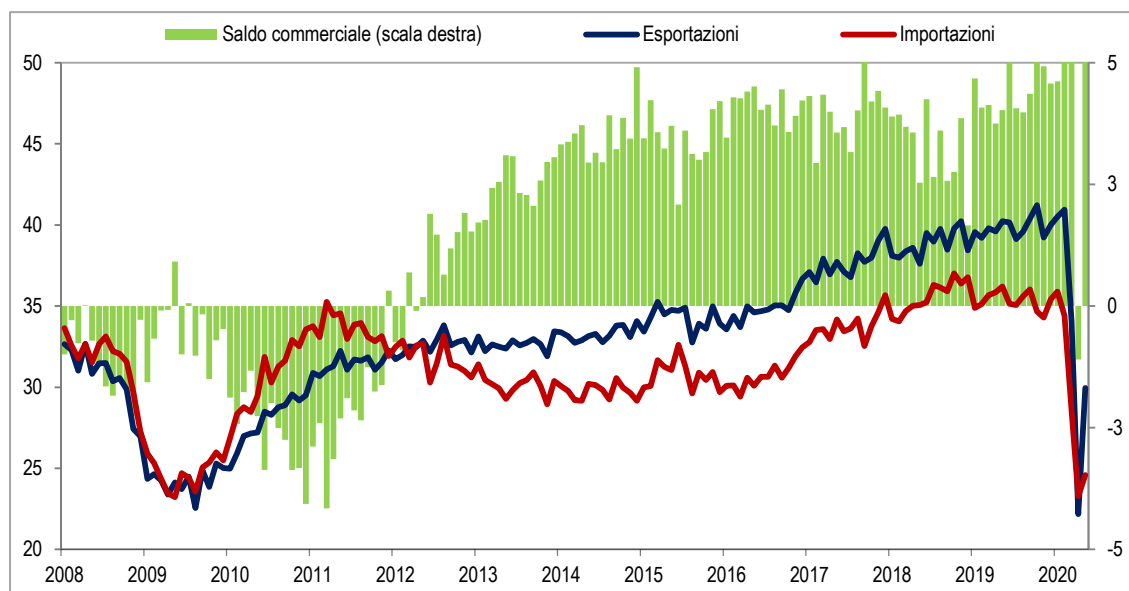
**Commissioni riunite
V Commissione "Bilancio, tesoro e programmazione" della Camera dei Deputati
5^a Commissione "Bilancio" del Senato della Repubblica
Roma, 27 luglio 2020**

Figura 1 - Andamento del Pil nell'Area euro, negli Stati Uniti, in Giappone - T1:2008-T1:2020
(numeri indice, base T1:2008=100)



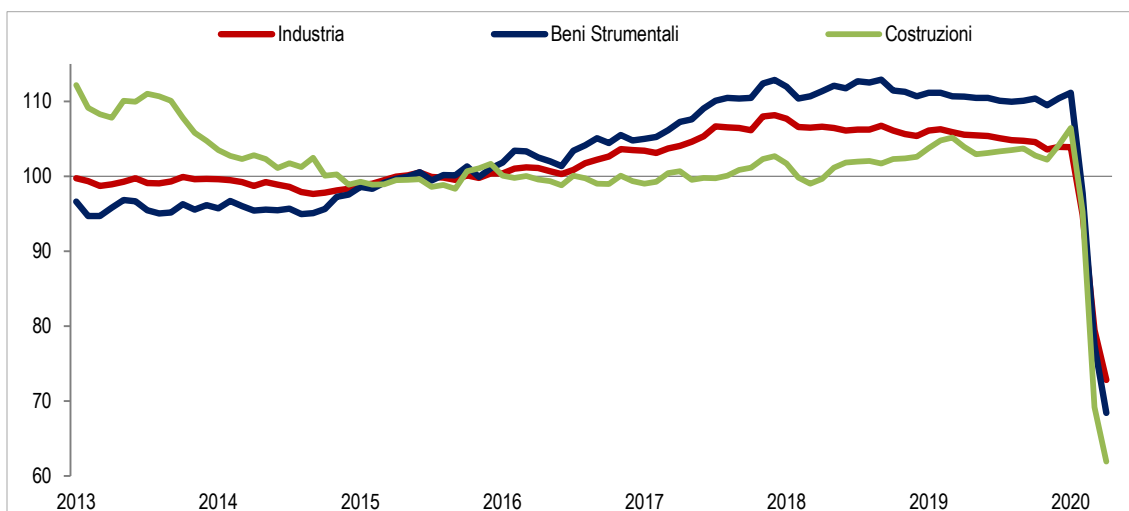
Fonte: Ocse, Quarterly National Accounts

Figura 2 - Esportazioni, importazioni e saldi della bilancia commerciale dell'Italia - Gennaio 2008-Maggio 2020
(dati mensili destagionalizzati, miliardi di euro)



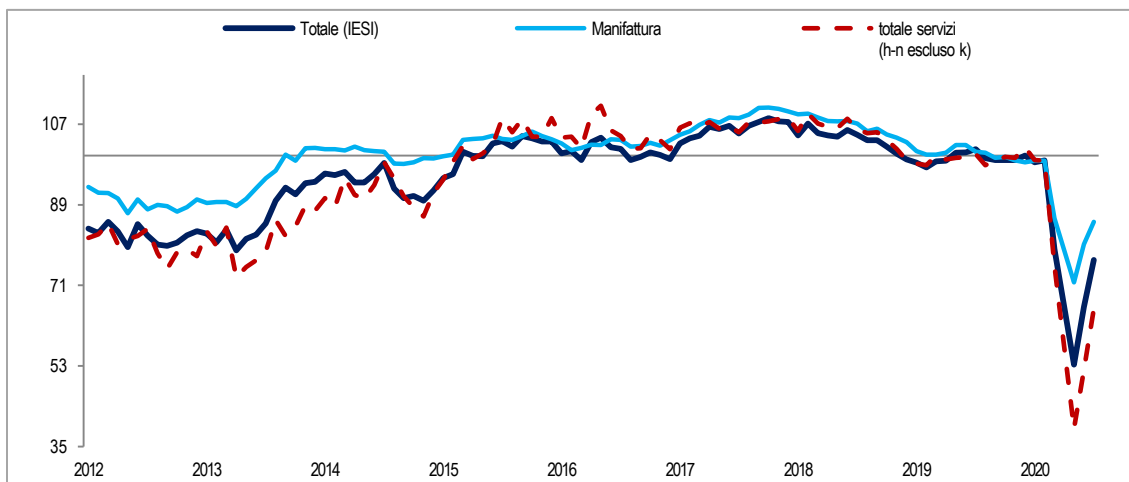
Fonte: Istat, Statistiche sul commercio estero

Figura 3 - Indice della produzione industriale e indice della produzione nelle costruzioni - Gennaio 2013-Maggio 2020 (indici destagionalizzati, medie mobili a 3 mesi, base 2015=100)



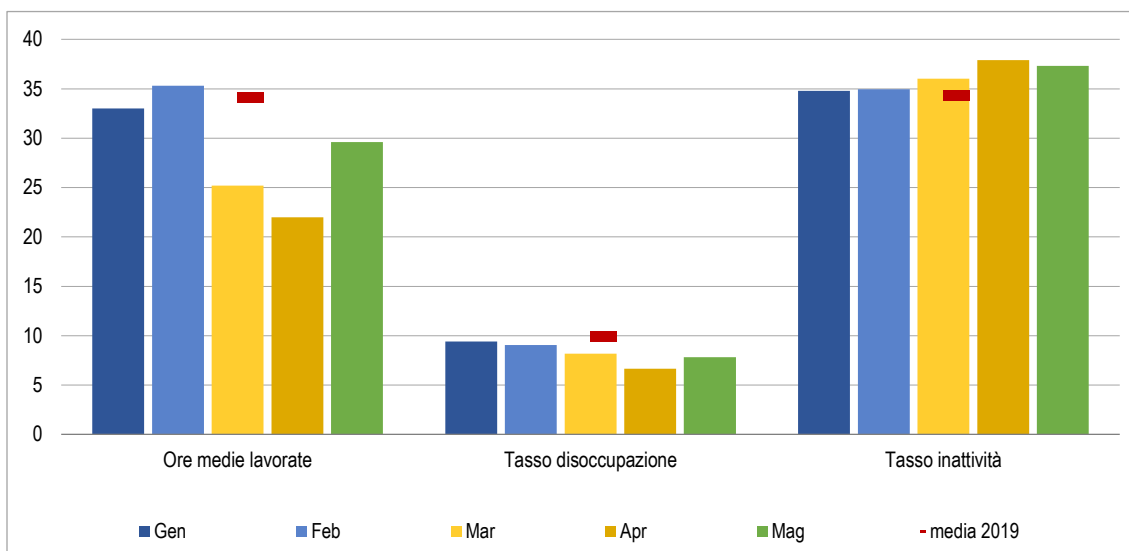
Fonte: Istat, Indagine mensile sulla produzione industriale

Figura 4 - Clima di fiducia delle imprese - Gennaio 2012-Luglio 2020 (indici destagionalizzati, base 2010=100)



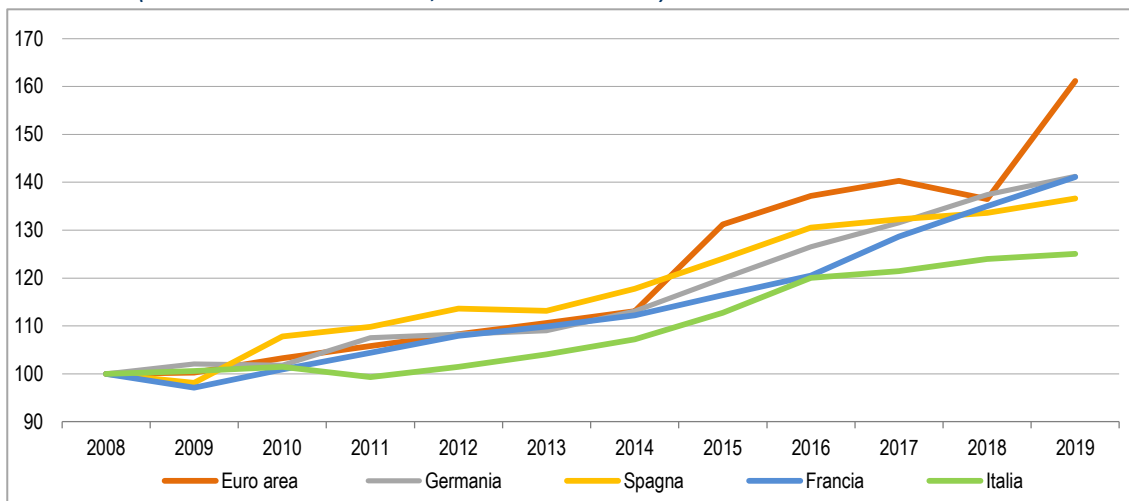
Fonte: Istat, Indagini sul clima di fiducia delle imprese e dei consumatori

Figura 5 - Ore lavorate, tasso di disoccupazione e tasso di inattività. Gen-Mag 2020 e Media 2019 (valori assoluti e percentuali)



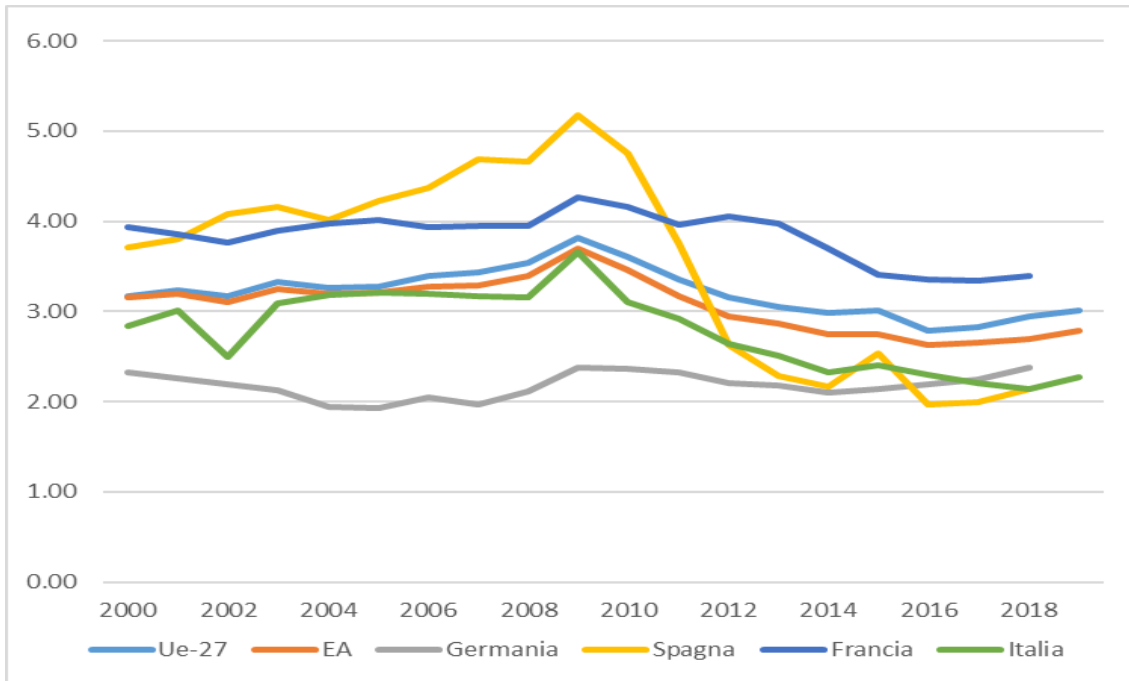
Fonte: Istat

Figura 6 – Investimenti in prodotto della proprietà intellettuale in alcuni paesi europei. Anni 2008-2019 (numeri indice 2008=100, valori concatenati)



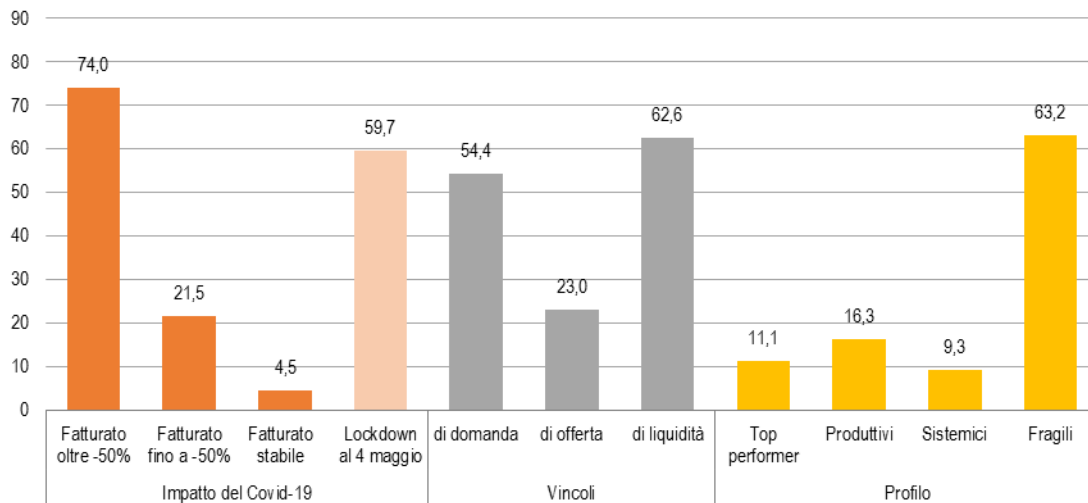
Fonte: Istat

Figura 7 – Investimenti pubblici sul Pil in alcuni paesi europei. Anni 2008-2019 (valori percentuali)



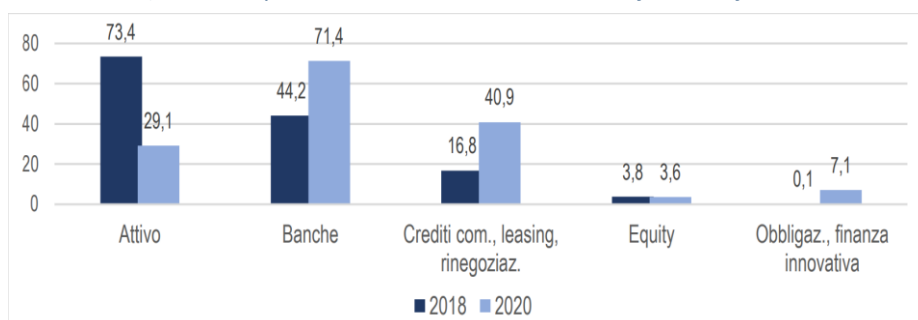
Fonte: Eurostat

Figura 8 - Impatto, vincoli e profili delle imprese a rischio operativo. Anno 2020 (valori percentuali)



Fonte: Istat

Figura 9 - Principali forme di finanziamento abituali e strumenti di risposta alla crisi Covid. Anno 2020 (Covid: imprese che indicano almeno una fonte di finanziamento; valori percentuali)



Fonte: elaborazione su dati Istat (MPS 2019 e Indagine Covid - Imprese 2020)

Tavola 1 - Tasso di occupazione 15-64 anni e occupati 15 anni e più per caratteristiche. Anni 2008, 2018 e 2019 (valori percentuali e variazioni in punti percentuali, valori assoluti in migliaia, variazioni assolute e percentuali)

CARATTERISTICHE	Tasso occupazione (15-64 anni)			Occupati (15 anni e più)		
	Valori 2019	Variazioni in punti % 2019/201	2019/200	Valori 2019	2018	2008
SESSO						
Maschi	68,0	0,4	-2,1	13.488	41	-332
Femmine	50,1	0,6	2,9	9.872	104	602
RIPARTIZIONI GEOGRAFICHE						
Nord	67,9	0,6	1,0	12.190	117	294
Nord-ovest	67,3	0,5	1,2	6.980	57	152
Nord-est	68,9	0,7	1,0	5.210	60	142
Centro	63,7	0,4	0,9	4.987	18	224
Mezzogiorno	44,8	0,3	-1,2	6.183	10	-249
CLASSI DI ETÀ						
15-24 anni	18,5	0,8	-5,7	1.085	49	-358
25-34 anni	62,5	0,8	-7,6	4.086	11	-1.433
35-49 anni	73,8	0,3	-2,3	9.483	-178	-1.070
50 anni e oltre	61,0	0,7	13,9	8.706	264	3.131
LIVELLO DI ISTRUZIONE						
Fino alla licenza media	44,2	0,2	-1,8	7.095	-72	-1.727
Diploma	64,9	0,6	-3,0	10.802	123	472
Laurea e oltre	76,8	0,4	3,6	5.582	95	1.451
Totale	59,0	0,5	0,4	23.360	145	270

Fonte: Istat, Rilevazione sulle forze di lavoro

Tavola 2 - Occupati di 15 anni e più che utilizzano la propria abitazione come luogo di lavoro nell'attività principale per caratteristiche lavorative. Anno 2019 - (valori percentuali e valori assoluti in migliaia)

	Casa			Luoghi tradizionali		Totale	Totale (N)
	Luogo principale di lavoro	Luogo secondario di lavoro	Luogo occasionale di lavoro	Unico luogo di lavoro	Diversi luoghi di lavoro		
STATUS PROFESSIONALE							
Dipendenti a tempo	0,3	2,1	0,7	77,6	19,3	100,0	14.984
Dipendenti a termine	0,1	1,5	0,7	82,3	15,4	100,0	3.064
Dependent contractors	3,0	6,9	8,2	50,1	31,9	100,0	495
Coadiuvanti familiari	1,5	1,4	2,9	76,9	17,3	100,0	345
Autonomi "puri" senza	3,7	5,6	8,3	51,9	30,5	100,0	3.078
Datori di lavoro	0,4	4,0	6,4	63,7	25,5	100,0	1.394
SETTORI DI ATTIVITÀ ECONOMICA							
Agricoltura	0,2	0,8	2,5	76,2	20,3	100,0	918
Industria	0,4	1,2	1,3	74,6	22,5	100,0	6.041
Industria in senso stretto	0,5	1,3	1,1	80,3	16,8	100,0	4.706
Costruzioni	0,1	0,8	1,9	54,6	42,6	100,0	1.335
Servizi	1,0	3,4	2,6	72,8	20,3	100,0	16.400
Commercio	0,6	1,8	2,1	77,2	18,3	100,0	3.275
Alberghi e ristorazione	0,2	0,4	1,5	92,4	5,5	100,0	1.485
Trasporti e magazzinaggio	0,2	0,6	1,1	51,3	46,7	100,0	1.125
Informazione e comunicazione	3,6	9,2	5,8	50,8	30,6	100,0	608
Attività finanziarie e	0,5	4,6	4,4	70,2	20,4	100,0	632
Servizi alle imprese (a)	2,8	5,7	7,0	56,8	27,7	100,0	2.711
Amministrazione pubblica e	0,2	0,9	0,6	64,2	34,1	100,0	1.261
Istruzione	0,4	11,5	0,6	79,6	7,8	100,0	1.630
Sanità e assistenza sociale	0,2	1,4	1,1	82,1	15,1	100,0	1.892
Servizi alle famiglie	0,1		1,2	95,9	2,9	100,0	722
Altri servizi collettivi e personali	1,7	1,3	1,8	76,9	18,3	100,0	1.061
PROFESSIONI (b)							
Qualificate	1,7	7,0	4,2	62,1	25,0	100,0	8.234
Esecutive nel lavoro d'ufficio	0,5	1,1	0,9	88,1	9,4	100,0	2.669
Esecutive nel commercio	0,2	0,3	1,4	86,8	11,3	100,0	4.415
Operaie	0,3	0,2	1,4	70,6	27,6	100,0	5.264
Non qualificate	0,1	0,0	0,8	79,4	19,6	100,0	2.537
REGIME ORARIO							
Tempo pieno	0,7	2,9	2,5	71,2	22,8	100,0	18.922
Part time	1,3	1,8	1,3	83,0	12,5	100,0	4.438
Totale	0,8	2,7	2,2	73,4	20,9	100,0	23.360

Fonte: Istat, Rilevazione forze di lavoro, seconda wave 2019, Modulo ad hoc

(a) Comprende le attività immobiliari, le attività professionali scientifiche e tecniche, le attività di noleggio, agenzie di viaggio e attività di supporto alle imprese (divisioni dalla 68 alla 82).

(b) Le professioni qualificate e tecniche comprendono i gruppi I, II e III della "Classificazioni delle professioni 2011"; quelle esecutive nel commercio e nei servizi i gruppi IV e V; gli operai e gli artigiani i gruppi VI e VII; le professioni non qualificate il gruppo VIII. Al netto delle Forze armate.