

**Roma, 6 agosto 2020**

**Gianni Silvestrini**

**Direttore scientifico di Kyoto Club**



Audizione presso la 10<sup>a</sup> Commissione del Senato

Affare assegnato "**sul settore dell'*automotive* italiano e le implicazioni in termini di competitività conseguenti alla transizione alla propulsione elettrica**"





**Kyoto Club** è un'**organizzazione non profit**, creata nel febbraio del 1999, costituita da **133 associati** tra cui imprese, enti, associazioni e amministrazioni locali, impegnati nel raggiungimento degli obiettivi di riduzione delle emissioni di gas-serra assunti con il Protocollo di Kyoto, con le decisioni a livello UE e con l'Accordo di Parigi del dicembre 2015.

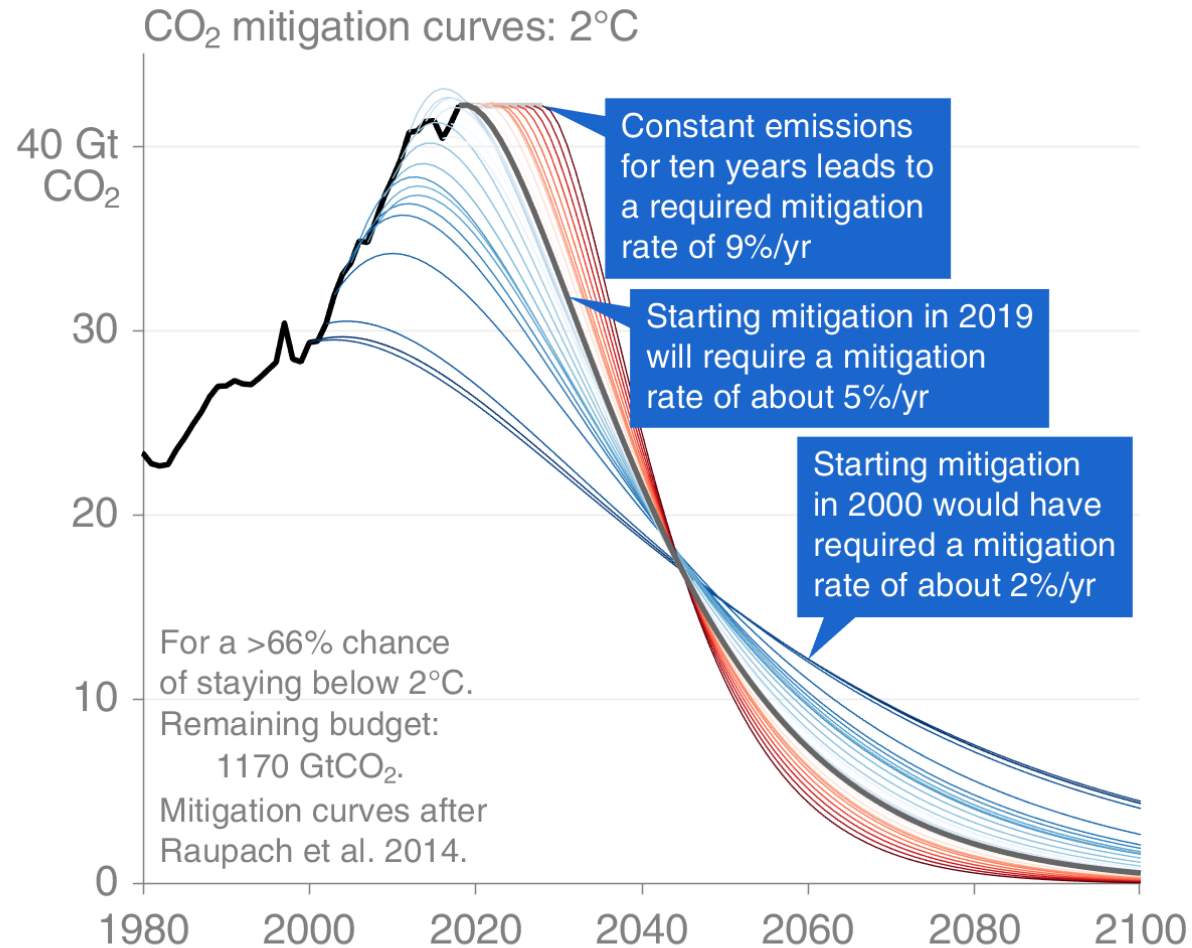
Kyoto Club promuove **iniziative di sensibilizzazione, informazione e formazione** nei campi dell'**efficienza energetica**, dell'utilizzo delle **rinnovabili**, della riduzione e corretta gestione dei **rifiuti** e della **mobilità sostenibile**, in favore della **bioeconomia, l'economia verde e circolare**.

In qualità di interlocutore di decisori pubblici, nazionali, europei e della Convenzione quadro delle Nazioni Unite sui cambiamenti climatici, Kyoto Club si impegna, inoltre, a stimolare **proposte e politiche di intervento** mirate e incisive nel settore energetico-ambientale.

# C'è l'emergenza climatica dietro l'angolo....



# La riduzione % delle emissioni CO<sub>2</sub> nel 2020 per il Covid è analoga alla % che dovremmo tagliare ogni anno per affrontare l'emergenza climatica



# **Siamo in una fase di cambiamenti dirompenti**

Le imprese che li intuiscono, adottano strategie innovative, traendone evidenti vantaggi.

Quelle che arrivano in ritardo vengono travolte o sono costrette ad inseguire a fatica

Le società elettriche europee, spiazzate dalla rivoluzione delle rinnovabili e avendo sovrainvestito in cicli combinati, hanno perso metà del loro valore tra il 2007 e il 2009



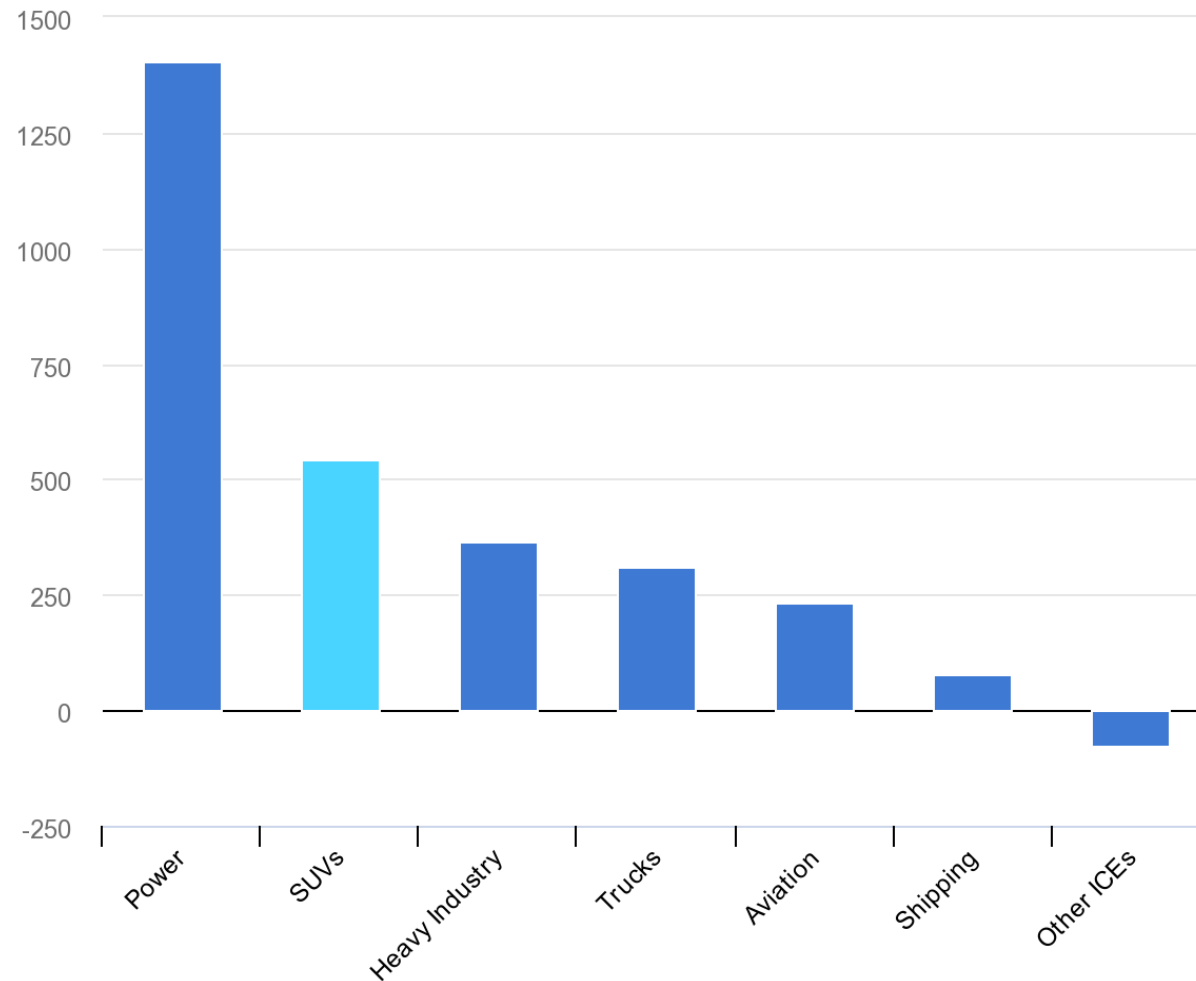
Enel, che ha saputo riposizionarsi ha assunto un ruolo di leadership internazionale nelle rinnovabili



Se lo scorso decennio  
è stato caratterizzato dalla rivoluzione delle rinnovabili

**Questo decennio  
Vedr  la radicale trasformazione del trasporto su strada**

Tra il 2010 e il 2018 i **SUV** sono stati i secondi responsabili mondiali per incremento delle emissioni CO<sub>2</sub>





# Tendenze 2020-2040

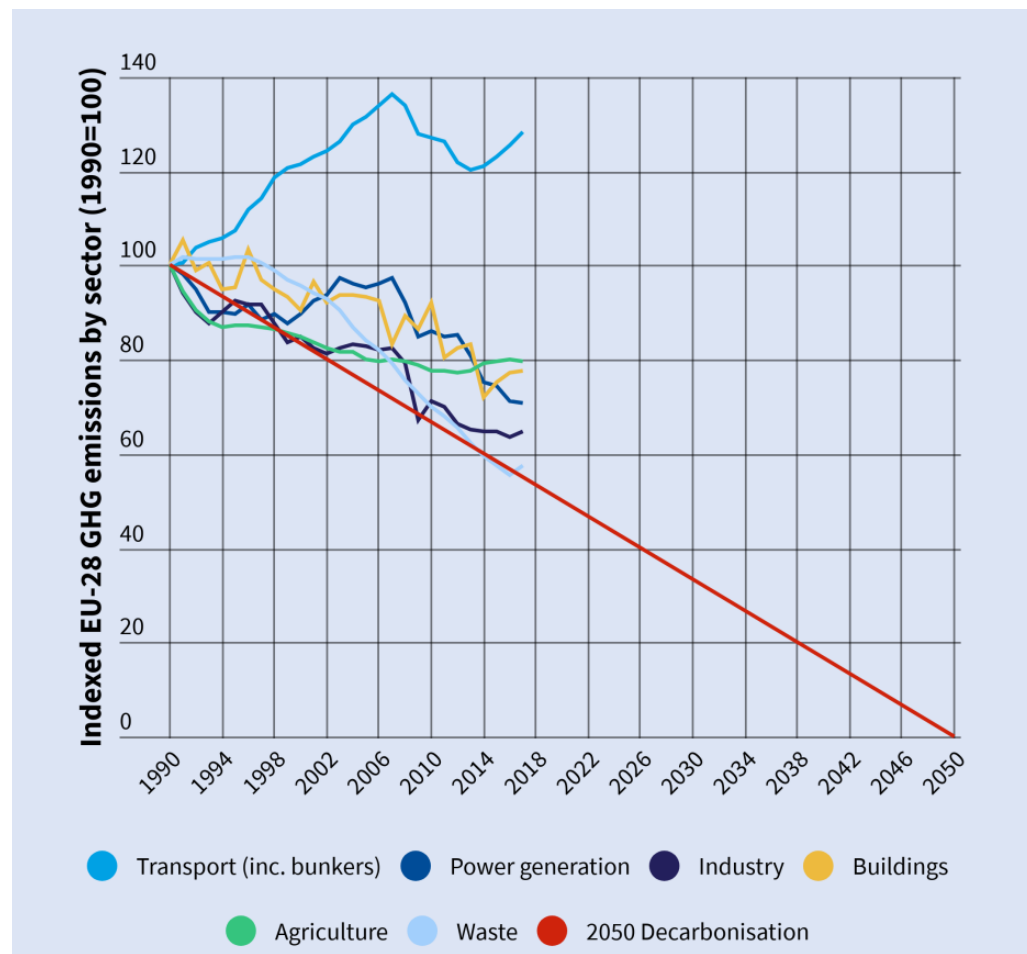
Minor numero di auto, peak car demand

Elettrificazione spinta (non solo le auto...)

Aumento della sharing mobility

Guida autonoma (elettrica e in sharing: robotaxi)

Il comparto UE dei trasporti (blu) è quello che deve avviare la più rapida decarbonizzazione



**Ma...**

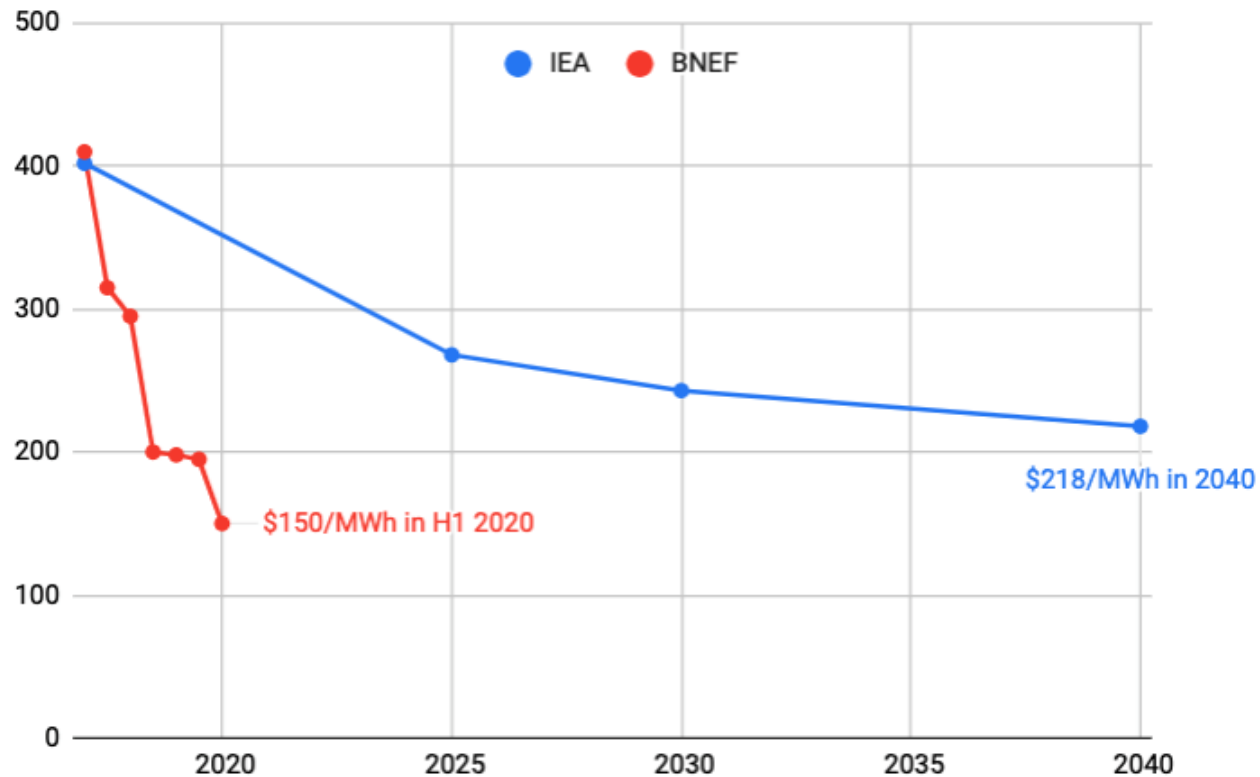
**Marchionne contro l'auto elettrica: «È una minaccia all'esistenza stessa del nostro pianeta»**

Trento, 3 ottobre 2017

# Scenari Iea e dati Bloomberg sulla riduzione dei costi dei sistemi di accumulo (-87% 2010-2019)

Battery storage is already cheaper than projected for 2040

Four-hour storage cost, \$/MWh



BloombergNEF

# Electric Vehicle Outlook 2020



Parità di prezzo in Europa per auto elettriche grandi dal 2022

Sul medio e lungo periodo Europa e Cina saranno  
i leader mondiali della mobilità elettrica

# Molti paesi hanno dato un segnale chiaro definendo la fine della vendita di auto a benzina e diesel

● National governments with combustion-engine passenger car phase-out targets until 2040

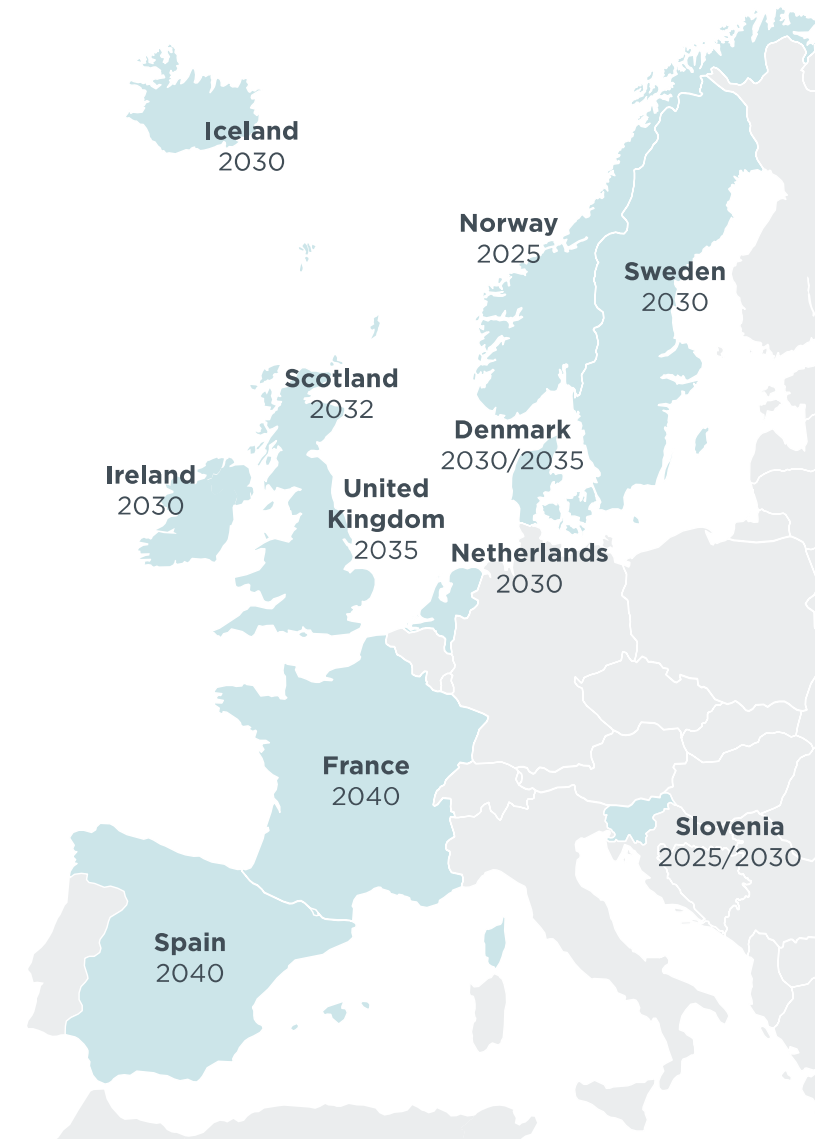
**2025** Norvegia

**2030** Danimarca, Islanda, Olanda, Irlanda, Slovenia, Svezia

**2035** UK (Shell propone di anticipare al 2030!!!)

**2040** Francia, Spagna

**E l'Italia ??????**



L'accelerazione verso la mobilità elettrica si accompagna a quella energetica: 65% di elettricità rinnovabile al 2030 \* e 100% prima del 2050.

Due rivoluzioni sinergiche: milioni di veicoli elettrici rappresenteranno un formidabile sistema decentrato di accumulo (V2G) utilissimo per la gestione della rete

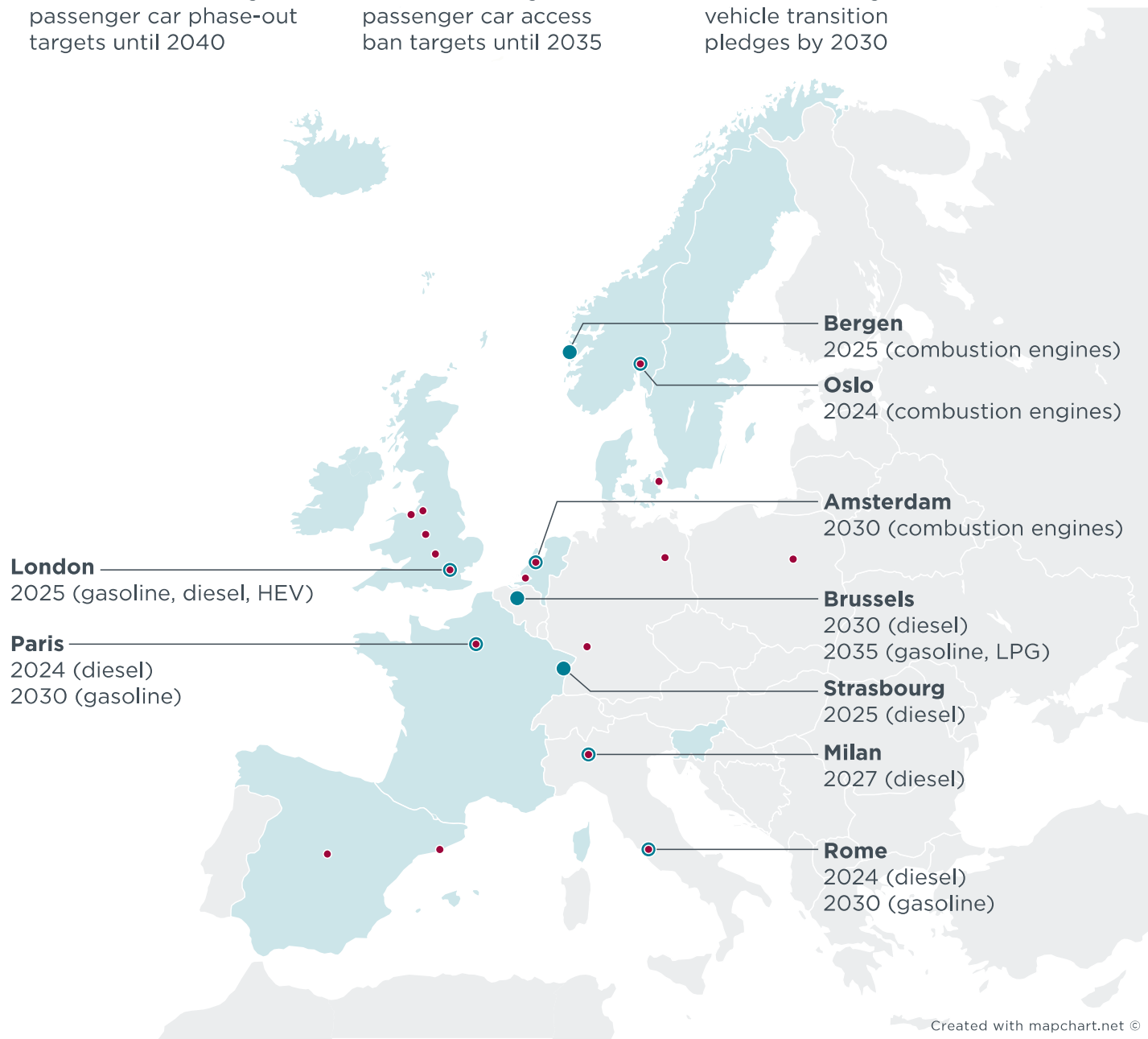
\* Futuro target per l'Italia



● National governments with combustion-engine passenger car phase-out targets until 2040

● Local governments with combustion-engine passenger car access ban targets until 2035

● C40 cities with combustion-engine vehicle transition pledges by 2030

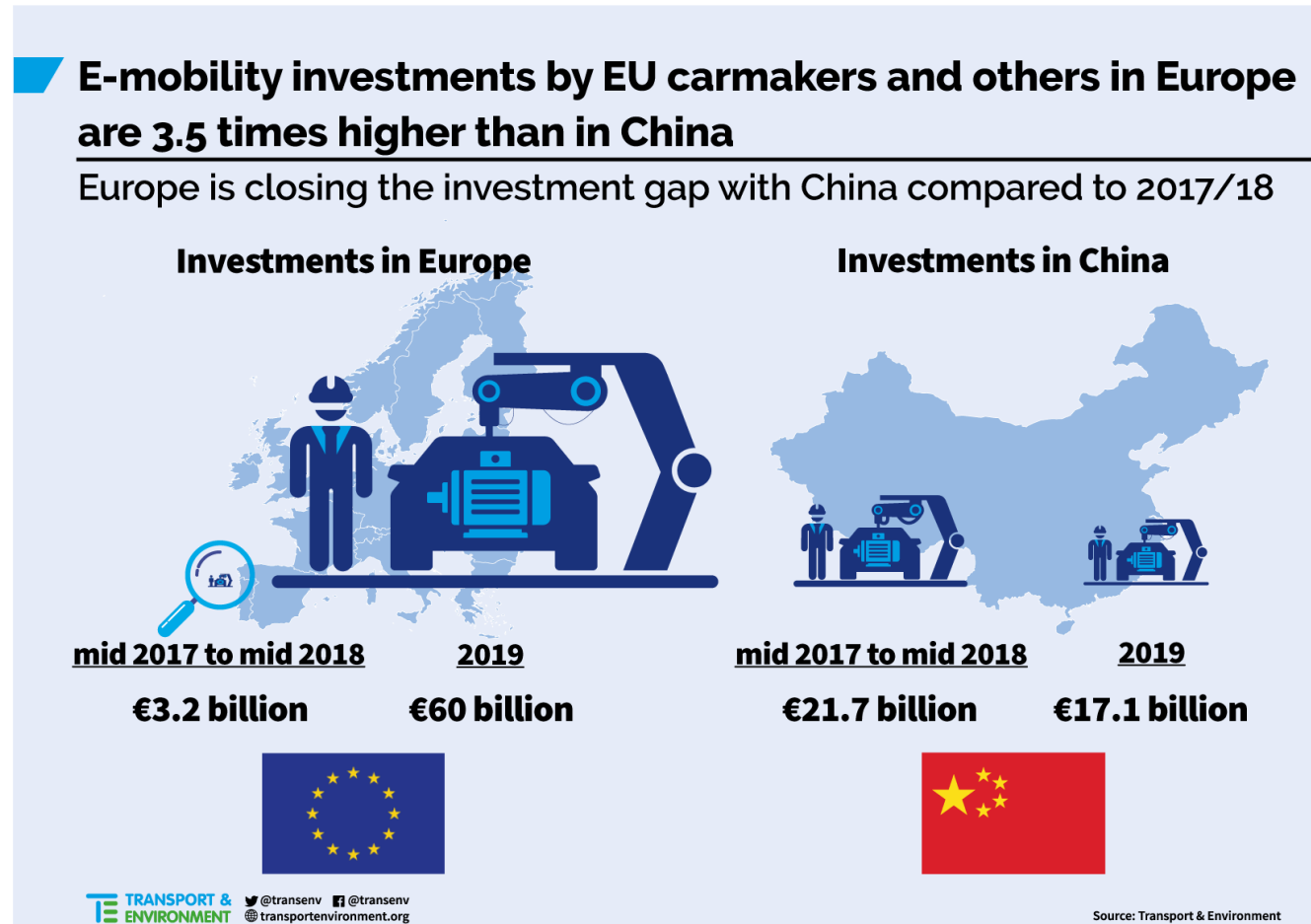


Anche diverse città europee iniziano a definire divieti alla circolazione di auto a benzina o diesel

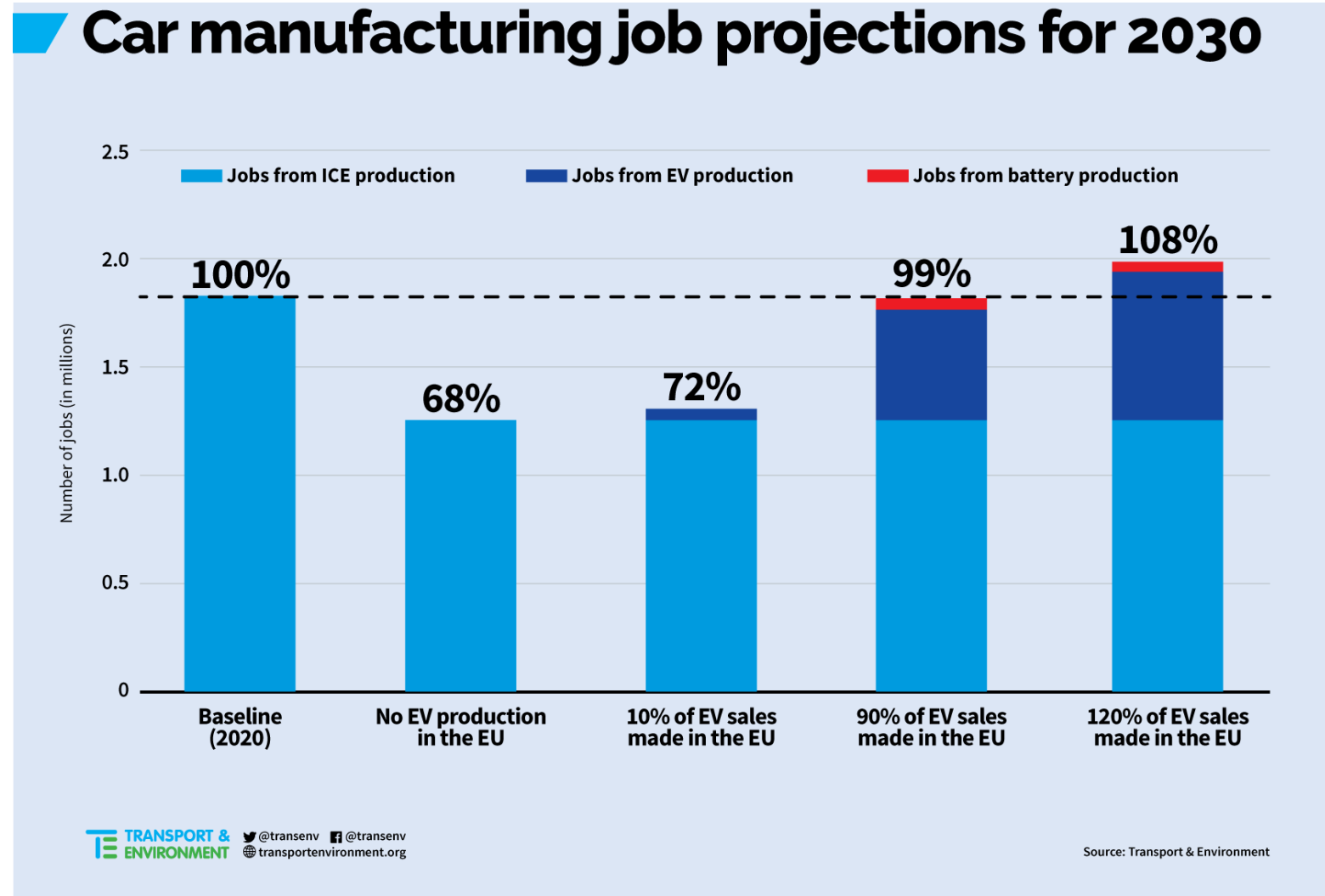
Figure 2. Select local government targets for combustion-engine car bans as of April 2020.

# Il risveglio dell'Europa sul fronte delle batterie e delle auto elettriche

Nel 2019 le società europee hanno investito 60 miliardi, 3,5 volte di più degli investimenti fatti in Cina



# Le ricadute occupazionali sono strettamente legate alla rapidità della transizione verso l'elettrico



La transizione verso l'elettrico è **irreversibile**

Gli impatti sui posti di lavoro saranno limitati in presenza di politiche industriali e governative coraggiose.

L'Italia è **in forte ritardo** sia sul fronte degli accumuli che nella produzione di veicoli elettrici, ma...

ha un tessuto imprenditoriale con **notevoli potenzialità**

Le risorse europee del Recovery Fund (che per un terzo devono essere spese per contrastare l'emergenza climatica) un'eccezionale opportunità per recuperare i ritardi nella sfida della mobilità elettrica

Il Governo deve dare segnali forti al mondo delle imprese

## Le nostre proposte

- Incentivi, come in Germania, solo alle auto elettriche (il bonus annulla la multa per superamento 90 gr CO<sub>2</sub>/km)
- Divieto di vendita di auto a benzina o diesel dal...2030??
- Entro il 2030 tutti gli autobus urbani dovranno essere elettrici; in Cina ne circolano mezzo milione!
- **Destinare risorse adeguate per attrarre nuove aziende nei settori della mobilità elettrica, degli accumuli, delle infrastrutture ricarica, creare alleanze internazionali..**